

**Заказчик – ООО «Газпром проектирование»**

**«Газопровод межпоселковый д. Сайгафар – с. Юмашево – д. Юлук – с.  
Ишберда Баймакского района Республики Башкортостан»**

**ДОКУМЕНТАЦИЯ ПО ПЛАНИРОВКЕ ТЕРРИТОРИИ**

**Заказчик – ООО «Газпром проектирование»**

**«Газопровод межпоселковый д. Сайгафар – с. Юмашево – д. Юлук – с.  
Ишберда Баймакского района Республики Башкортостан»**

## **ДОКУМЕНТАЦИЯ ПО ПЛАНИРОВКЕ ТЕРРИТОРИИ**

**ГЛАВНЫЙ ИНЖЕНЕР**

**А.П. ДЕМИН**

**ГЛАВНЫЙ ИНЖЕНЕР ПРОЕКТА**

**А.Е. ШАРОНОВ**



**2021**

## СОСТАВ ДОКУМЕНТАЦИИ ПО ПЛАНИРОВКЕ ТЕРРИТОРИИ

Обозначение	Наименование	Примечание
Проект планировки территории		
РАЗДЕЛ 1	Проект планировки территории. Графическая часть: - Чертеж красных линий; - Чертеж границ зон планируемого размещения линейных объектов; - Чертеж границ зон планируемого размещения линейных объектов, подлежащих реконструкции в связи с изменением их местоположения.	
РАЗДЕЛ 2	Положение о размещении линейных объектов.	
РАЗДЕЛ 3	Материалы по обоснованию проекта планировки территории. Графическая часть: - Схема расположения элементов планировочной структуры; - Схема использования территории в период подготовки проекта планировки территории; - Схема организации улично-дорожной сети и движения транспорта; - Схема вертикальной планировки территории, инженерной подготовки и инженерной защиты территории; - Схема границ территорий объектов культурного наследия; - Схема границ зон с особыми условиями использования территории, особо охраняемых природных территорий, лесничеств; - Схема границ территорий, подверженных риску возникновения чрезвычайных ситуаций природного и техногенного характера; - Схема конструктивных и планировочных решений.	
РАЗДЕЛ 4	Материалы по обоснованию проекта планировки территории. Пояснительная записка.	
РАЗДЕЛ 5	Приложение	
Проект межевания территории		
РАЗДЕЛ 1	Проект межевания территории. Графическая часть: - Чертеж межевания территории	
РАЗДЕЛ 2	Проект межевания территории. Текстовая часть.	
РАЗДЕЛ 3	Материалы по обоснованию проекта межевания территории. Графическая часть: - Чертеж материалов по обоснованию проекта межевания территории	

Инов. № подл.	Подп. и дата	Взам. инв. №

Изм.	Кол.уч.	Лист	№ док.	Подпись	Дата

ДПТ

Лист

## СОДЕРЖАНИЕ

1	ДОКУМЕНТАЦИЯ ПО ПЛАНИРОВКЕ ТЕРРИТОРИИ. Графическая часть.....	4
1.1	Чертеж красных линий .....	6
1.2	Чертеж границ зон планируемого размещения линейных объектов .....	22
2	ПОЛОЖЕНИЕ О РАЗМЕЩЕНИИ ЛИНЕЙНЫХ ОБЪЕКТОВ .....	38
2.1	Наименование, основные характеристики и назначение планируемого для размещения линейного объекта.....	38
2.2	Субъект Российской Федерации, перечень городских округов в составе субъекта Российской Федерации, перечень населенных пунктов, на территориях которых устанавливается зона планируемого размещения линейного объекта. ....	39
2.3	Перечень координат характерных точек границ зон планируемого размещения линейного объекта.....	39
2.4	Перечень координат характерных точек границ зон планируемого размещения линейного объекта, подлежащих переносу (переустройству) из зон планируемого размещения линейного объекта. ....	49
2.5	Предельные параметры разрешенного строительства, реконструкции объектов капитального строительства, входящих в состав линейного объекта в границах зон их планируемого размещения .....	49
2.6	Информация о необходимости осуществления мероприятий по защите сохраняемых объектов капитального строительства (здание, строение, сооружение, объекты, строительство которых не завершено), существующих и строящихся на момент подготовки проекта планировки территории, а также объектов капитального строительства, планируемых к строительству в соответствии с ранее утвержденной документацией по планировке территории, от возможного негативного воздействия в связи с размещением линейного объекта.....	50
2.7	Информация о необходимости осуществления мероприятий по сохранению объектов культурного наследия от возможного негативного воздействия в связи с размещением линейного объекта .....	50
2.8	Информация о необходимости осуществления мероприятий по охране окружающей среды.....	50
2.9	Информация о необходимости осуществления мероприятий по защите территории от чрезвычайных ситуаций природного и техногенного характера, в том числе по обеспечению пожарной безопасности и гражданской обороне. ....	51
3	Материалы по обоснованию проекта планировки территории. графическая часть.....	53
3.1	Схема расположения элементов планировочной структуры .....	54

Инов. № подл.	Подп. и дата	Взам. инв. №

Изм.	Кол.уч.	Лист	№ док.	Подпись	Дата	ДПТ	Лист

3.2	Схема использования территории в период подготовки проекта планировки территории .....	70
3.3	Схема организации улично-дорожной сети и движения транспорта.....	53
3.4	Схема вертикальной планировки территории, инженерной подготовки и инженерной защиты территории .....	53
3.5	Схема границ территорий объектов культурного наследия .....	53
3.6	Схема границ зон с особыми условиями использования территорий .....	86
3.7	Схема границ территорий подверженных риску возникновения чрезвычайных ситуаций природного и техногенного характера.....	102
3.8	Схема конструктивных и планировочных решений.....	117
4	МАТЕРИАЛЫ ПО ОБОСНОВАНИЮ ПРОЕКТА ПЛАНИРОВКИ ТЕРРИТОРИИ. ПОЯСНИТЕЛЬНАЯ ЗАПИСКА.....	133
4.1	Описание природно-климатических условий территории, в отношении которой разрабатывается проект планировки территории.....	133
4.2	Обоснование определения границ зон планируемого размещения линейных объектов.....	133
4.3	Обоснование определения границ зон планируемого размещения линейных объектов, подлежащего переносу (переустройству) из зоны планируемого размещения линейных объектов.....	133
4.4	Обоснование определения предельных параметров застройки территории в границах зон планируемого размещения объектов капитального строительства, входящих в состав линейного объектов.....	133
4.5	Ведомость пересечений границ зон планируемого размещения линейного объекта (объектов) с сохраняемыми объектами капитального строительства (здание, строение, сооружение, объект, строительство которого не завершено), существующими и строящимися на момент подготовки проекта планировки территории.....	133
4.6	Ведомость пересечений границ зон планируемого размещения линейного объекта (объектов) с объектами капитального строительства, строительство которых запланировано в соответствии с ранее утвержденной документацией по планировке территории.....	138
4.7	Ведомость пересечений границ зон планируемого размещения линейного объекта (объектов) с водными объектами (в том числе с водотоками, водоемами, болотами и т.д.)..	138
5	МАТЕРИАЛЫ ПО ОБОСНОВАНИЮ ДОКУМЕНТАЦИИ ПО ПЛАНИРОВКИ ТЕРРИТОРИИ. ПРИЛОЖЕНИЕ.....	140
5.1	Решение о подготовке документации по планировке территории.....	140
5.2	Исходные данные, используемые при подготовке проекта.....	141

Изм.	Кол.уч.	Лист	№ док.	Подпись	Дата	ДПТ	Лист
Интв. № подл.	Подп. и дата	Взам. инв. №					
5.2 Исходные данные, используемые при подготовке проекта.....141							
5.1 Решение о подготовке документации по планировке территории.....140							
5 МАТЕРИАЛЫ ПО ОБОСНОВАНИЮ ДОКУМЕНТАЦИИ ПО ПЛАНИРОВКИ ТЕРРИТОРИИ. ПРИЛОЖЕНИЕ.....140							
4.7 Ведомость пересечений границ зон планируемого размещения линейного объекта (объектов) с водными объектами (в том числе с водотоками, водоемами, болотами и т.д.)..138							
4.6 Ведомость пересечений границ зон планируемого размещения линейного объекта (объектов) с объектами капитального строительства, строительство которых запланировано в соответствии с ранее утвержденной документацией по планировке территории.....138							
на момент подготовки проекта планировки территории.....135							

# 1 ДОКУМЕНТАЦИЯ ПО ПЛАНИРОВКЕ ТЕРРИТОРИИ.

## Графическая часть

### 1.1 Чертеж красных линий

Установление изменение или отмена границ красных линий, обозначающих границы территорий общего пользования (в соответствии с Федеральным законом от 02.08.2019 г. № 283-ФЗ) настоящей документацией по планировке территории не предусматривается.

Также в границах территории, в отношении которой осуществляется подготовка проекта планировки территории, отсутствуют существующие (ранее установленные в соответствии с законодательством Российской Федерации) красные линии.

### 1.2 Чертеж границ зон планируемого размещения линейных объектов

На чертеже границ зон планируемого размещения линейных объектов отображается:

- границы территории, в отношении которой осуществляется подготовка проекта планировки;

- границы зон планируемого размещения линейных объектов, устанавливаемые в соответствии с нормами отвода земельных участков для конкретных видов линейных объектов с указанием границ зон планируемого размещения объектов капитального строительства, проектируемых в составе линейных объектов, обеспечивающих в том числе соблюдение расчетных показателей минимально допустимого уровня обеспеченности территории объектами коммунальной, транспортной, социальной инфраструктур и расчетных показателей максимально допустимого уровня территориальной доступности указанных объектов для населения в соответствии с нормативами градостроительного проектирования. Места размещения объектов капитального строительства, проектируемых в составе линейного объекта, подлежат уточнению при архитектурно-строительном проектировании, но не могут выходить за границы зон планируемого размещения таких объектов, установленных проектом планировки территории;

- номера характерных точек границ зон планируемого размещения линейных объектов, в том числе точек начала и окончания, точек изменения описания границ таких зон;

- границы зон с особыми условиями использования территорий, подлежащие установлению в связи с размещением линейных объектов.

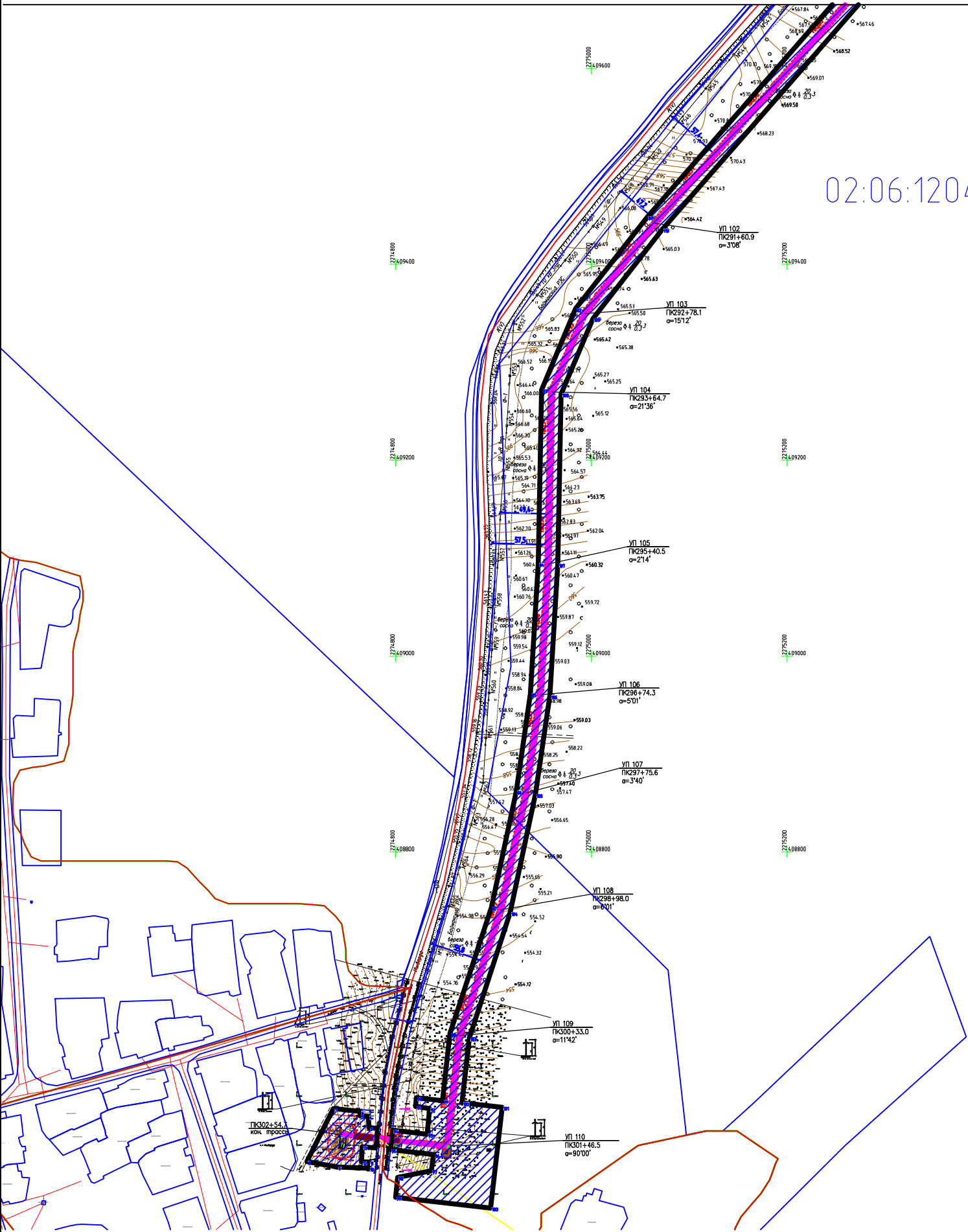
Планируемого размещения линейных объектов, подлежащих реконструкции в связи с изменением их местоположения настоящей документацией по планировке территории не предусматривается. Исходя из этого разработка чертежа границ зон планируемого размещения линейных объектов, подлежащих реконструкции в связи с изменением их местоположения настоящей документации по планировке территории не производилась.

Взам. инв. №							
Подп. и дата							
Инв. № подл.							
Изм.	Кол.уч.	Лист	№ док.	Подпись	Дата	ДПТ	Лист

Чертеж красных линии

Линия сводки с листом 2

02:06:120401



УСЛОВНЫЕ ОБОЗНАЧЕНИЯ

Обозначение	Наименование
02:06:030801	Граница кадастрового квартала, его номер
02:06:020802:205	Граница земельного участка стоящего на ГКУ, его номер
	Граница зон планируемого размещения линейного объекта
	Граница территории, в отношении которой осуществляется подготовка проекта планировки
°15	Номера характерных точек границ красных линий
ПК1	Ось планируемого линейного объекта с нанесением пикетажа

Границы зон планируемого размещения линейных объектов, подлежащих реконструкции в связи с изменением их местоположения отсутствуют.

Схема расположения листов

1	2	3	4	5	6	7	8	9	10	11	12	13	14	15	16
---	---	---	---	---	---	---	---	---	----	----	----	----	----	----	----

Формат А3

Согласовано

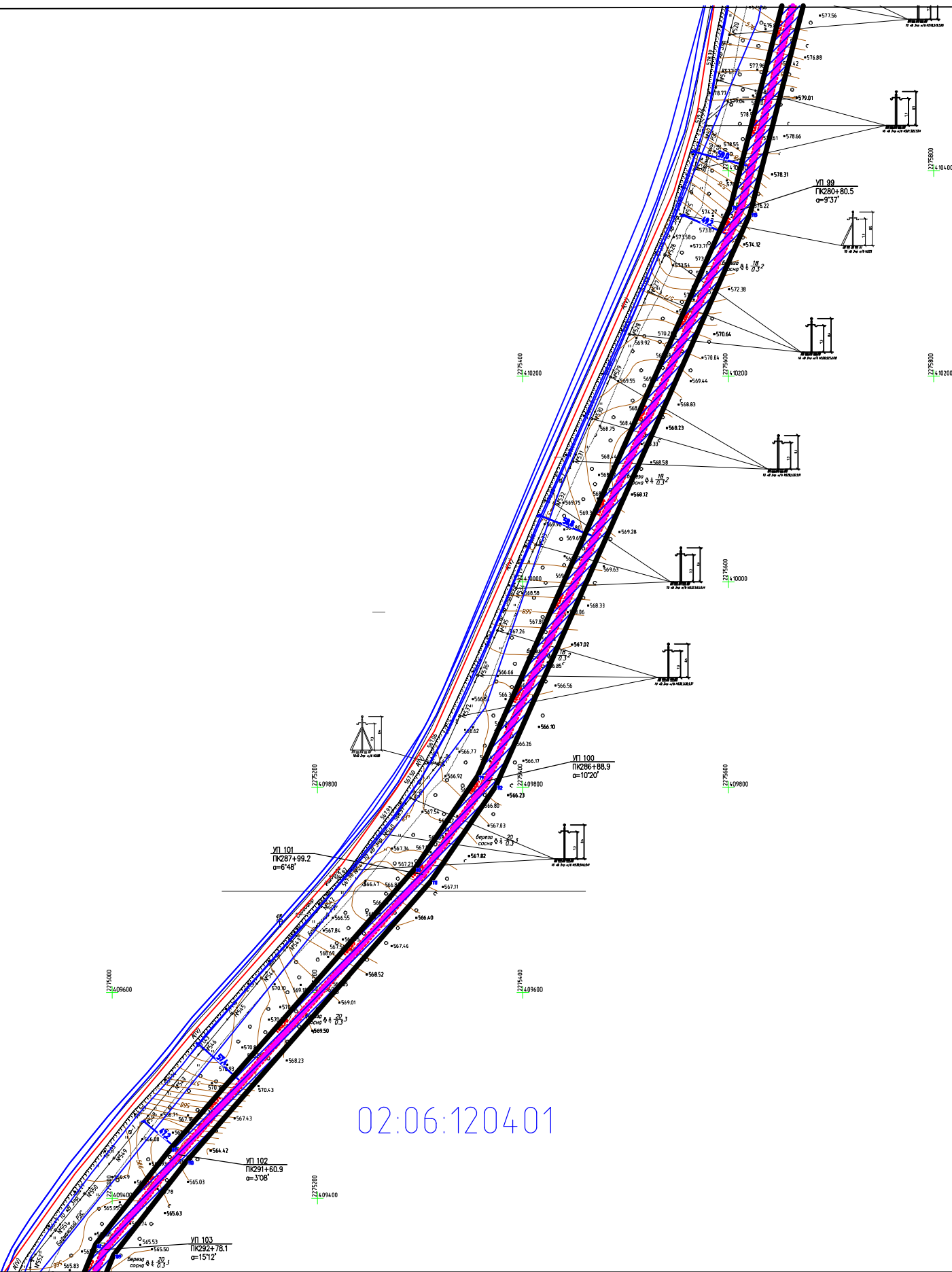
Взам. инв. №

Подп. и дата

Инв. № подл.

Система координат МСК-02  
М 1:5000

Согласовано				
Инв. № подл.				
Подп. и дата				
Взам. инв. №				



Линия сводки с листом 1

Система координат МСК-02  
М 1:5000

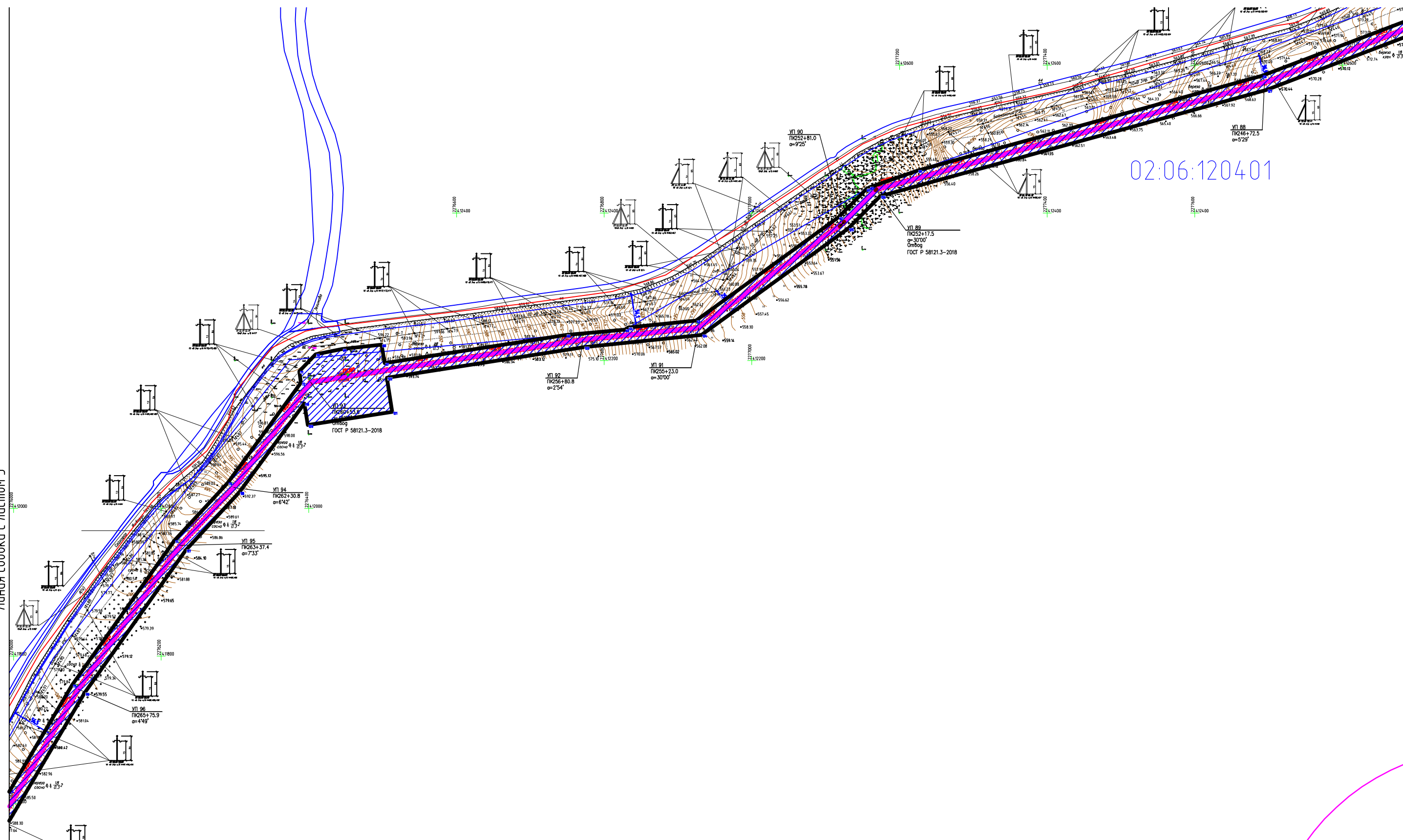
Схема расположения листов

1	2	3	4	5	6	7	8	9	10	11	12	13	14	15	16
---	---	---	---	---	---	---	---	---	----	----	----	----	----	----	----





Чертеж красных линии



Линия сводки с листом 5

Линия сводки с листом 3

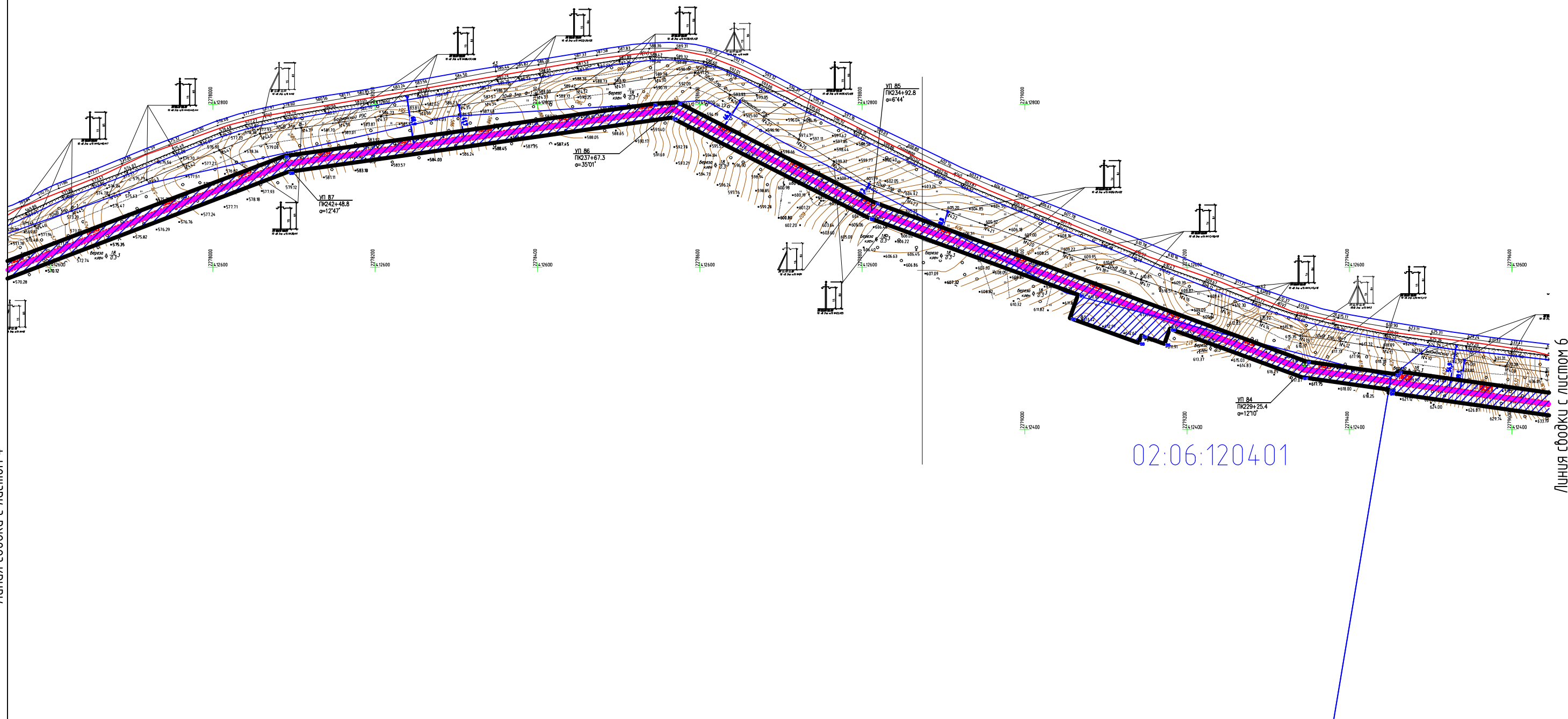
Система координат МСК-02  
М 1:5000

### Схема расположения листов

1	2	3	4	5	6	7	8	9	10	11	12	13	14	15	16
---	---	---	---	---	---	---	---	---	----	----	----	----	----	----	----

Формат АЗ

Чертеж красных линии



**Согласовано**

Взаим. инв. №

**Подн. у дана**

Инв. № подл.

Линия сводки с листом 4

Линия сводки с листом 6

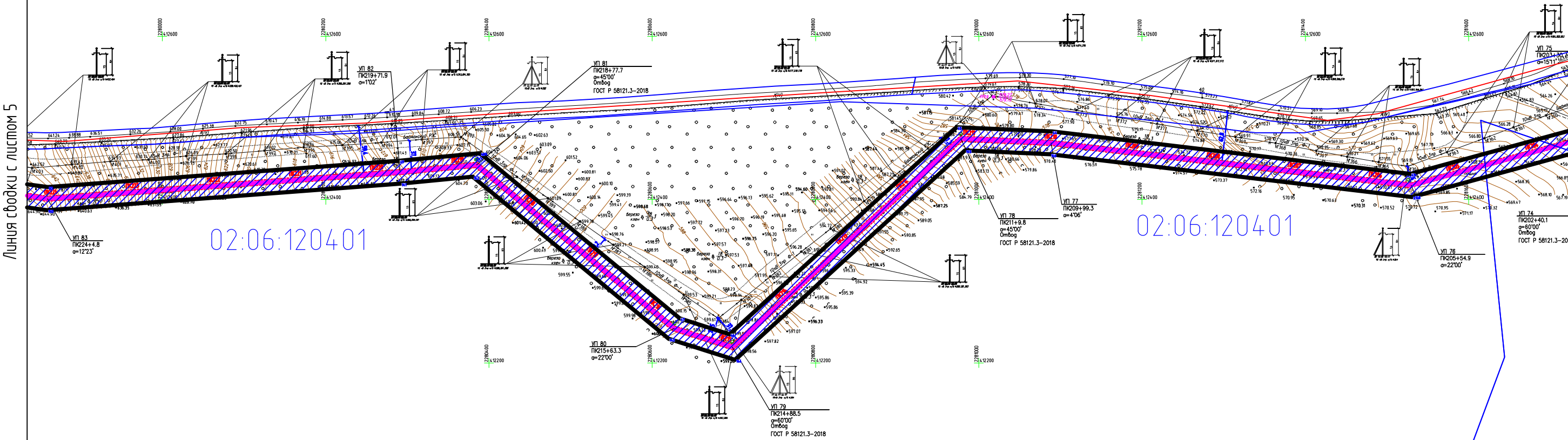
Система координат МСК-02  
М 1:5000

### Схема расположения листов

1	2	3	4	5	6	7	8	9	10	11	12	13	14	15	16
---	---	---	---	---	---	---	---	---	----	----	----	----	----	----	----

Формат А3

Чертеж красных линии



Согласовано

Инв. № подл.	Подп. и дата	Взам. инв. №

Система координат МСК-02  
М 1:5000

Схема расположения листов

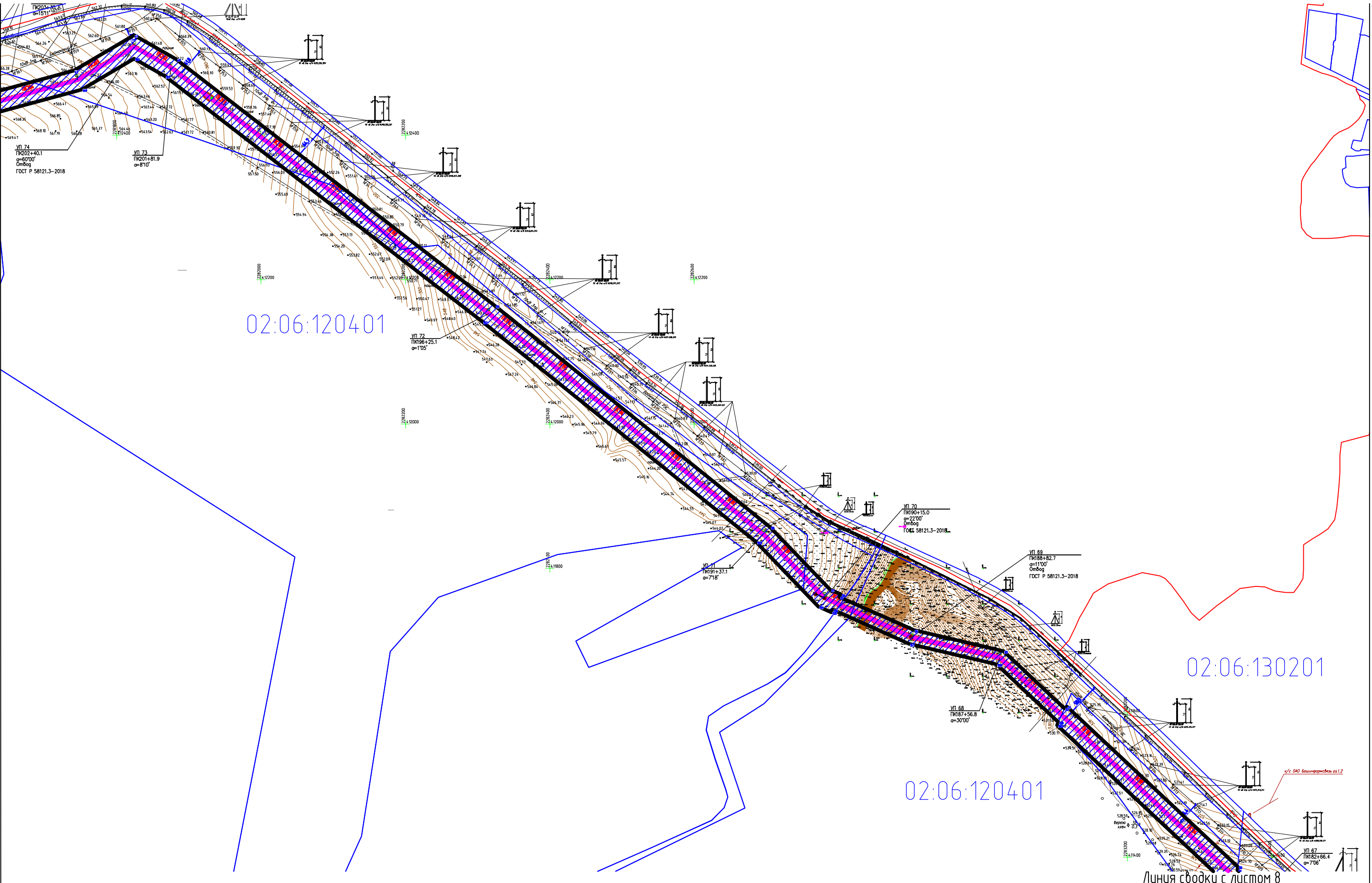
1	2	3	4	5	6	7	8	9	10	11	12	13	14	15	16
---	---	---	---	---	---	---	---	---	----	----	----	----	----	----	----



Чертеж красных линии

Согласовано		Взам. инв. №		Подп. и дата		Инв. № подл.	

Линия съедки с листом 6



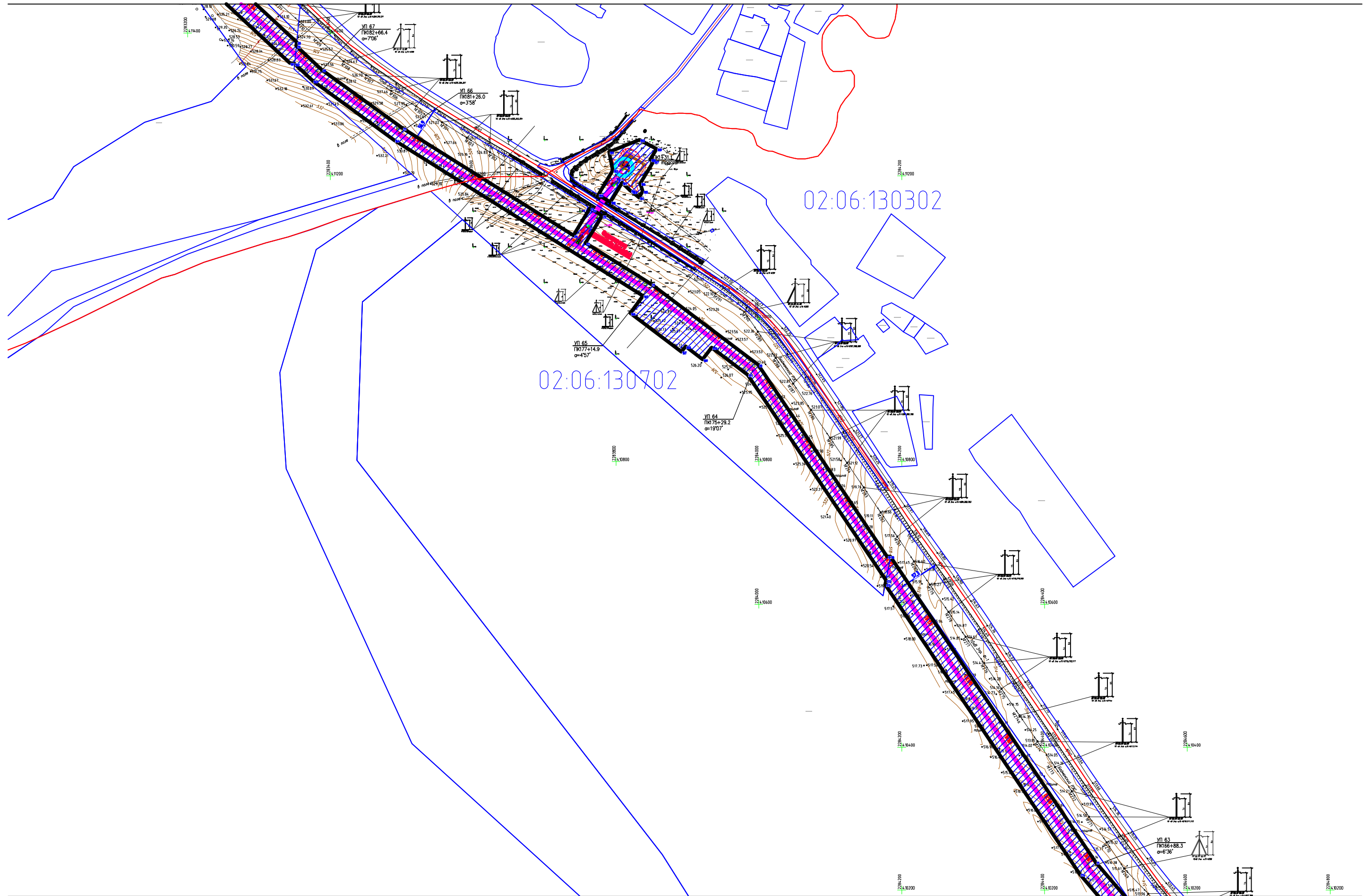
Система координат МСК-02  
М 1:5000

Схема расположения листов

1	2	3	4	5	6	7	8	9	10	11	12	13	14	15	16
---	---	---	---	---	---	---	---	---	----	----	----	----	----	----	----

Чертеж красных линии

Линия сводки с листом 7



02:06:130302

02:06:130702

Схема расположения листов

Линия сводки с листом 9

Система координат МСК-02  
М 1:5000

1	2	3	4	5	6	7	8	9	10	11	12	13	14	15	16
---	---	---	---	---	---	---	---	---	----	----	----	----	----	----	----

Согласовано

Взам. инв. №

Подп. и дата

Инв. № подл.

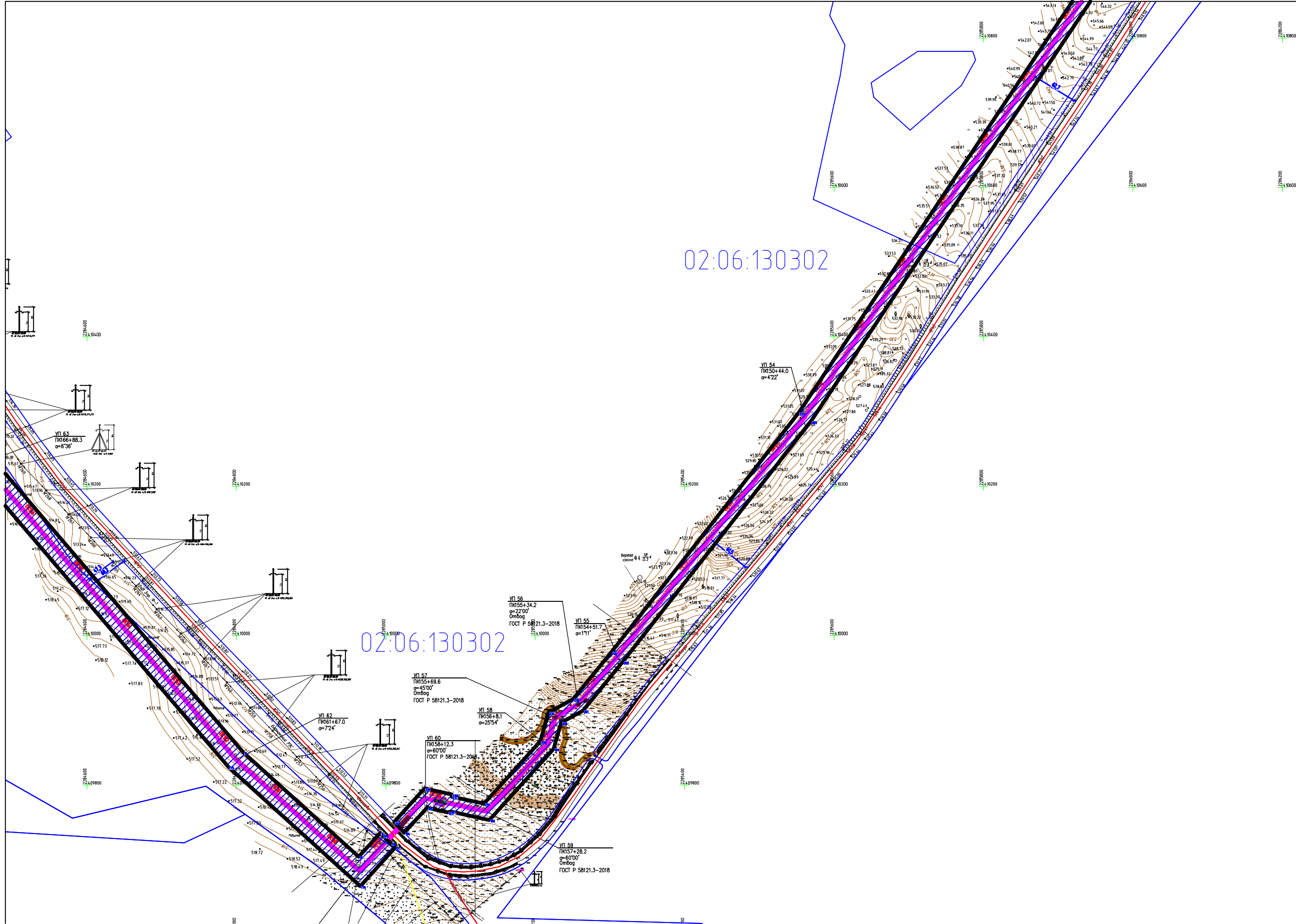
Линия сводки с листом 10

02:06:130302

02:06:130302

Линия сводки с листом 8

Согласовано			Взам. инв. №			Подп. и дата			Инв. № подл.		



Система координат МСК-02  
М 1:5000

Схема расположения листов

1	2	3	4	5	6	7	8	9	10	11	12	13	14	15	16
---	---	---	---	---	---	---	---	---	----	----	----	----	----	----	----



Чертеж красных линии

Согласовано				
Инв. № подл.		Подп. и дата	Взам. инв. №	

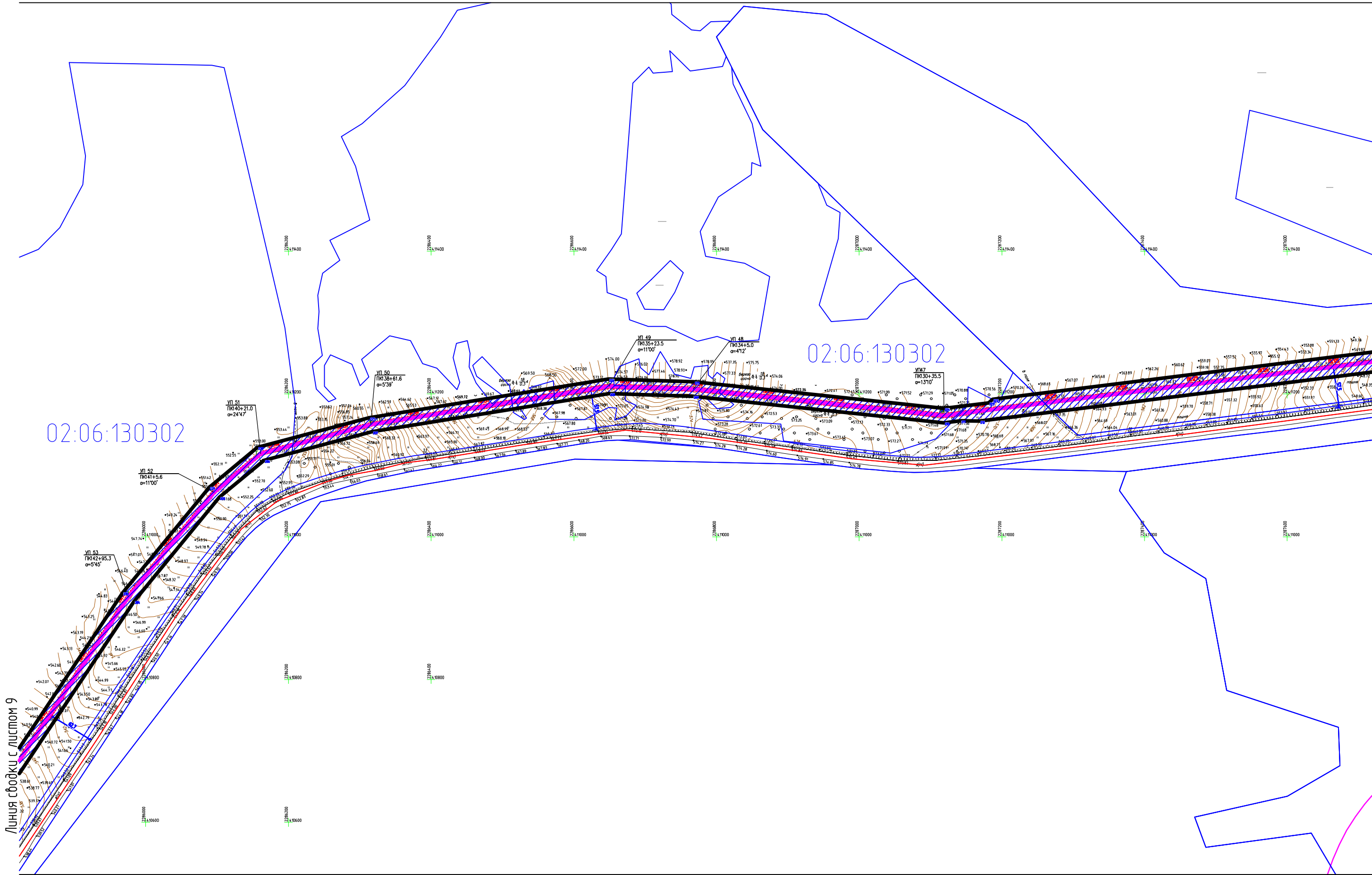


Схема расположения листов

1	2	3	4	5	6	7	8	9	10	11	12	13	14	15	16
---	---	---	---	---	---	---	---	---	----	----	----	----	----	----	----



Чертеж красных линии

02:06:130302

02:06:130302

Линия съезды с листом 10

Линия съезды с листом 12

Согласовано			
Инв. № подл.	Подп. и дата	Взам. инв. №	

Система координат МСК-02  
М 1:5000

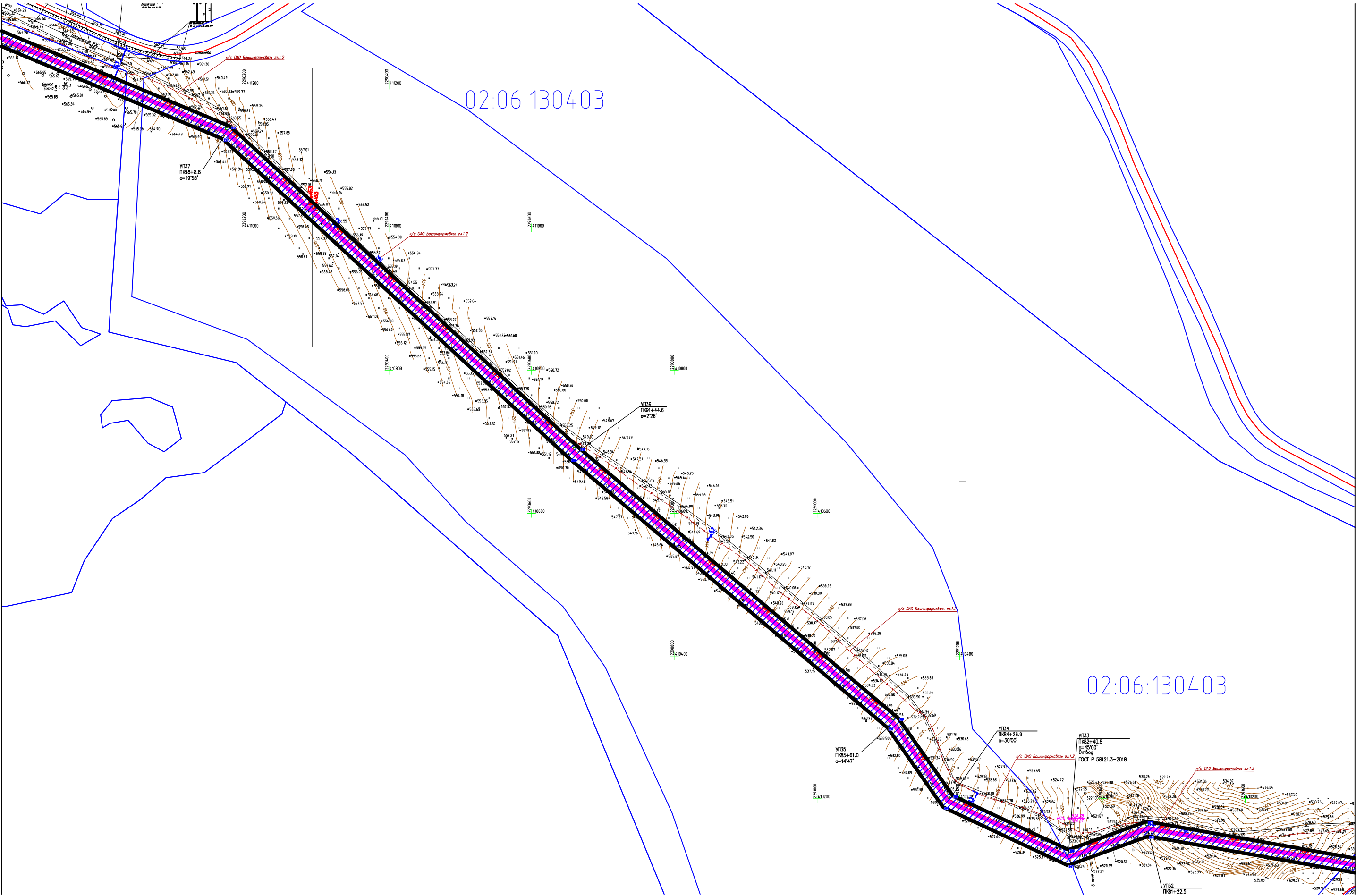
Схема расположения листов

1	2	3	4	5	6	7	8	9	10	11	12	13	14	15	16
---	---	---	---	---	---	---	---	---	----	----	----	----	----	----	----

Чертеж красных линии

Согласовано			
Инв. № подл.	Подп. и дата		Взам. инв. №

Линия съединки с листом 11



Линия съединки с листом 13

Система координат МСК-02  
М 1:5000

1	2	3	4	5	6	7	8	9	10	11	12	13	14	15	16
---	---	---	---	---	---	---	---	---	----	----	----	----	----	----	----



02:06:130402

02:06:130402

Линия сводки с листом 14

Схема расположения листов

Система координат МСК-02  
М 1:5000

1	2	3	4	5	6	7	8	9	10	11	12	13	14	15	16
---	---	---	---	---	---	---	---	---	----	----	----	----	----	----	----

Согласовано			

Инф. № подл.	Подп. и дата	Взам. инф. №

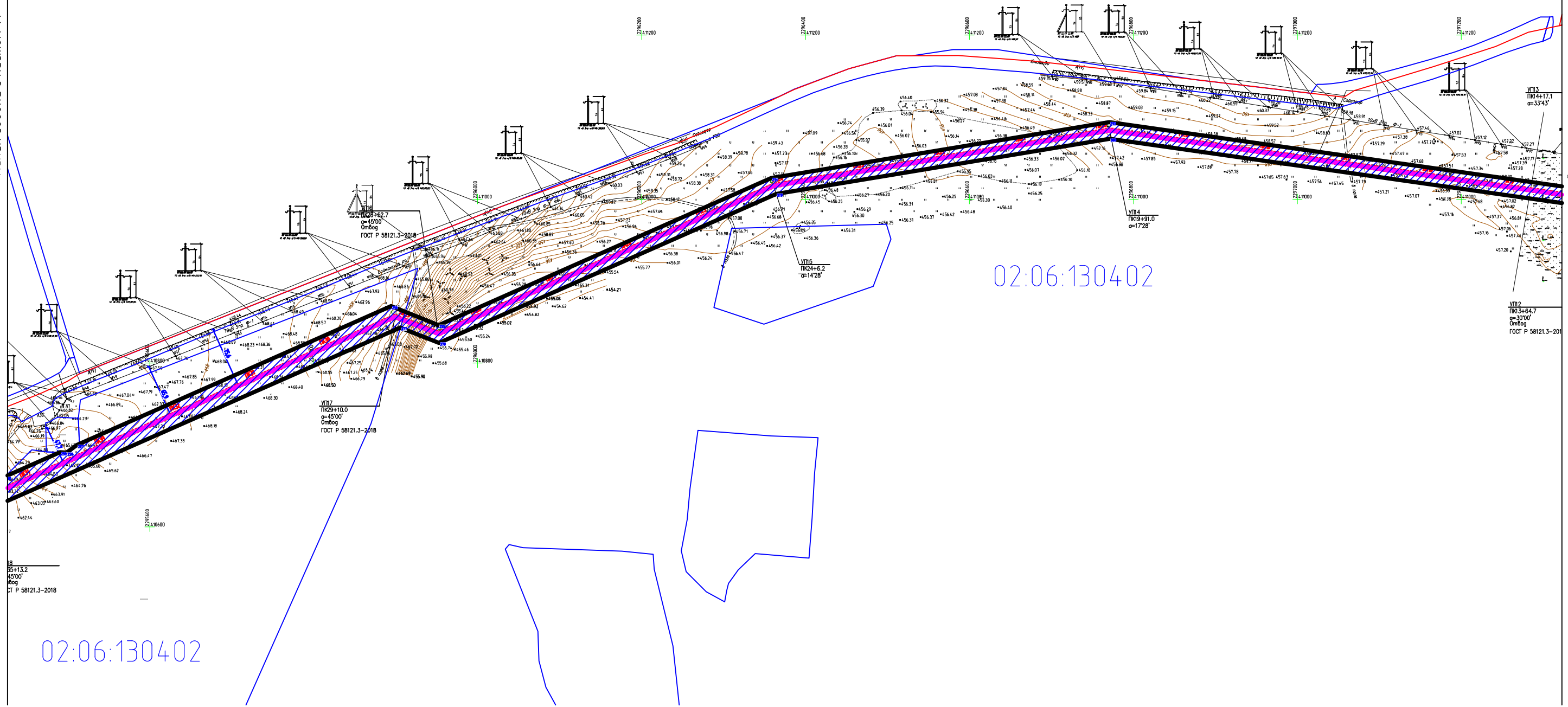




Чертеж красных линии

Согласовано			
Инв. № подл.	Подп. и дата	Взам. инв. №	

Линия сводки с листом 14



Линия сводки с листом 16

02:06:130402

Система координат МСК-02  
М 1:5000

Схема расположения листов

1	2	3	4	5	6	7	8	9	10	11	12	13	14	15	16
---	---	---	---	---	---	---	---	---	----	----	----	----	----	----	----



Чертеж красных линии

Линия сводки с листом 15

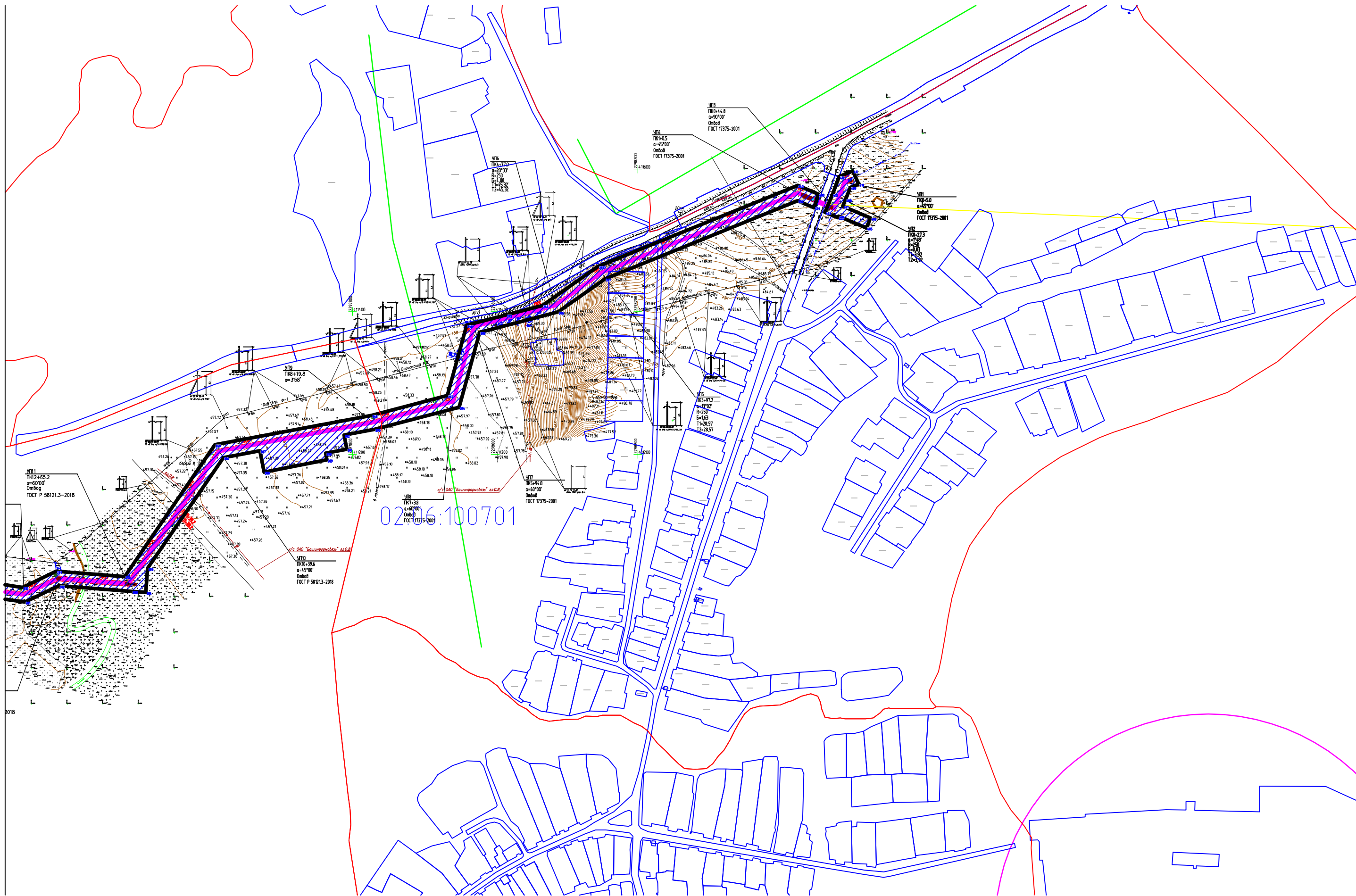


Схема расположения листов

Система координат МСК-02  
М 1:5000

1	2	3	4	5	6	7	8	9	10	11	12	13	14	15	16
---	---	---	---	---	---	---	---	---	----	----	----	----	----	----	----

Согласовано

Взам. инв. №

Подп. и дата

Инв. № подл.

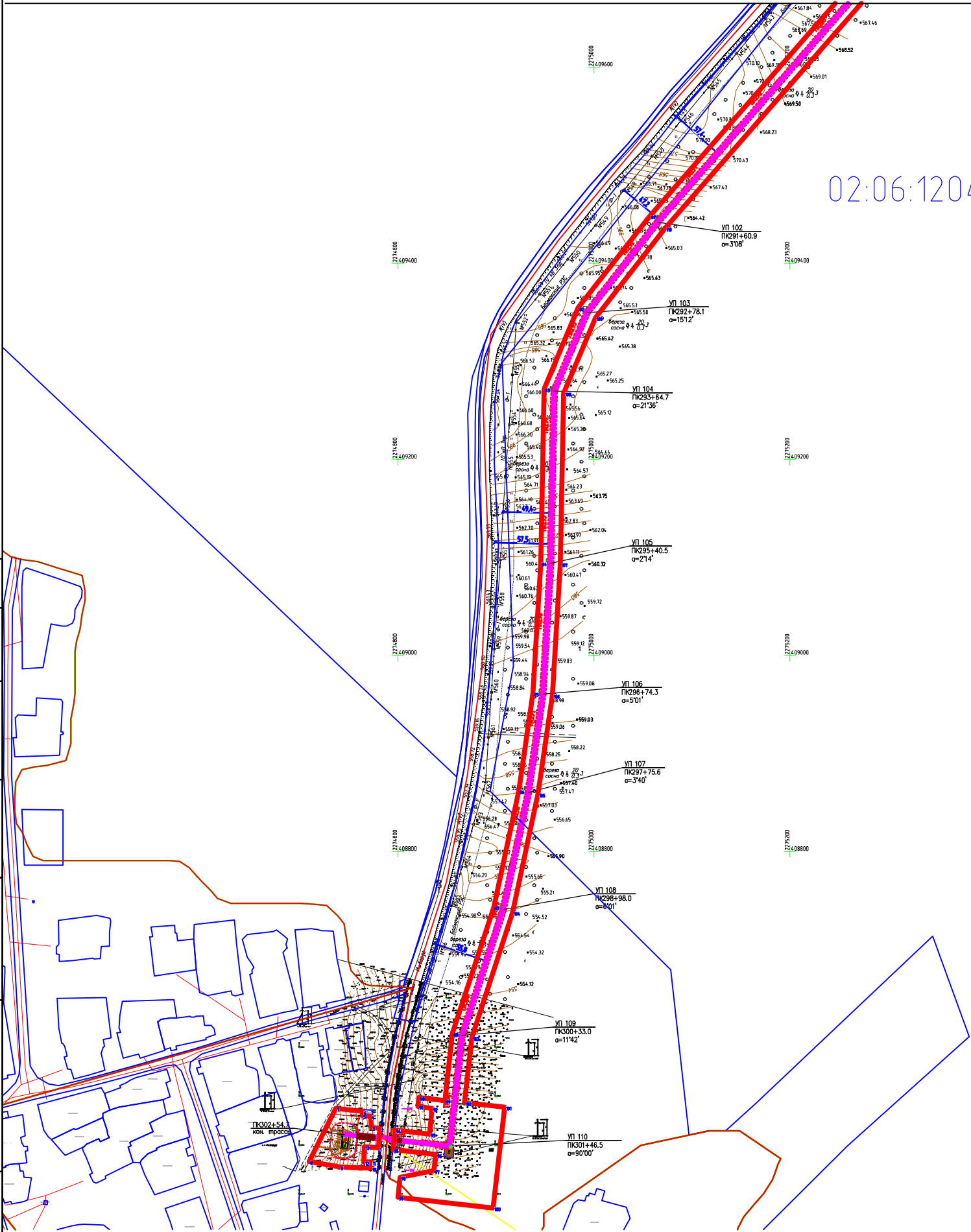
Чертеж границ зон планируемого размещения объектов

Линия сводки с листом 2

02:06:120401

Согласовано				

Взам. инв. №			
Подп. и дата			
Инв. № подл.			



УСЛОВНЫЕ ОБОЗНАЧЕНИЯ

Обозначение	Наименование
02:06:030801	Граница кадастрового квартала, его номер
02:06:020802:205	Граница земельного участка стоящего на ГКУ, его номер
	Граница зон планируемого размещения линейного объекта
*15	Номера характерных точек границ красных линий
ПК1	Ось планируемого линейного объекта с нанесением пикетажа

Границы зон планируемого размещения линейных объектов, подлежащих реконструкции в связи с изменением их местоположения отсутствуют.

Схема расположения листов

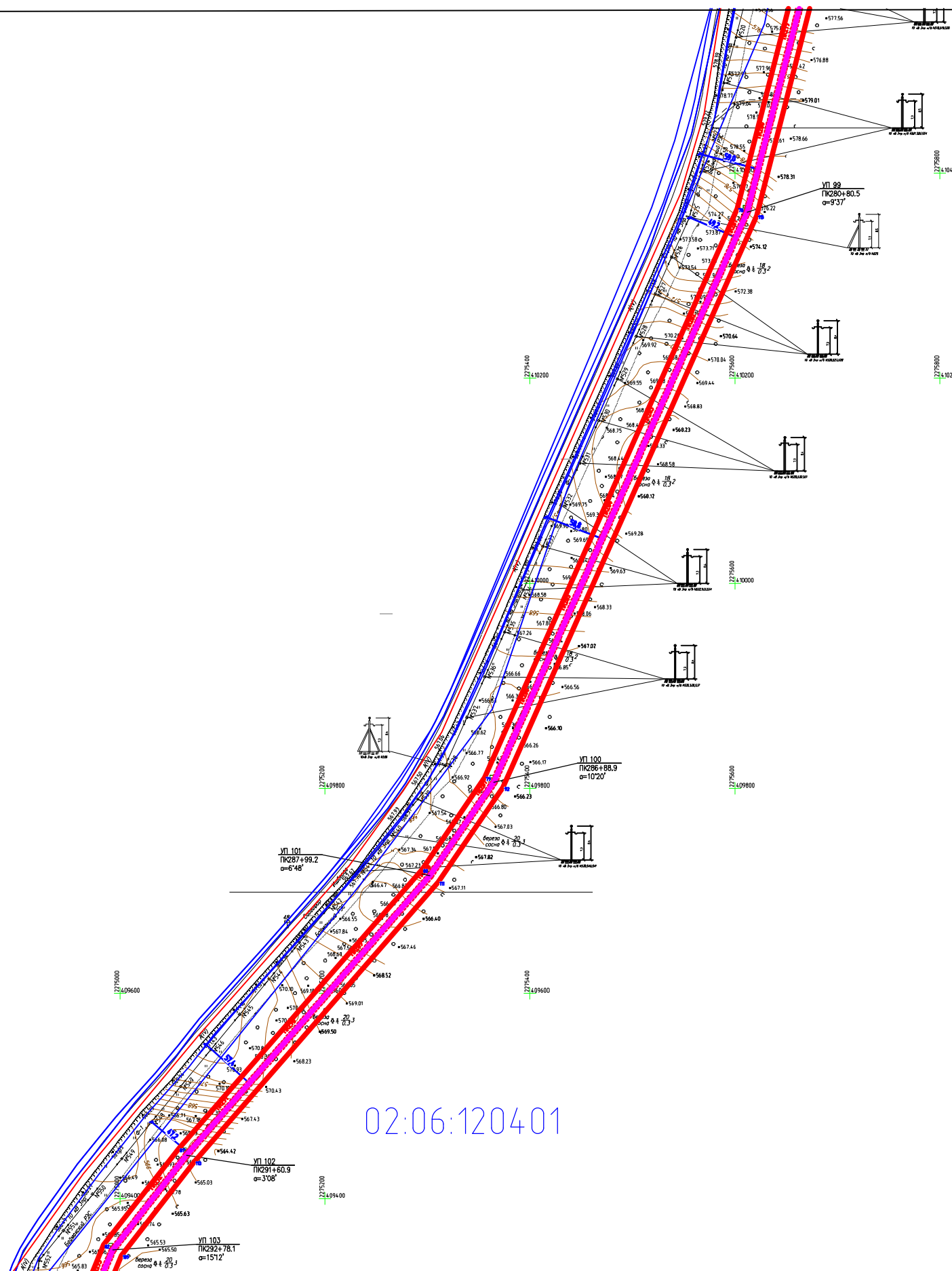
1	2	3	4	5	6	7	8	9	10	11	12	13	14	15	16
---	---	---	---	---	---	---	---	---	----	----	----	----	----	----	----

Формат А3

Чертеж границ зон планируемого размещения объектов

Линия сводки с листом 3

Согласовано				
Инв. № подл.	Подп. и дата			
	Взам. инв. №			



Линия сводки с листом 1

Система координат МСК-02  
М 1:5000

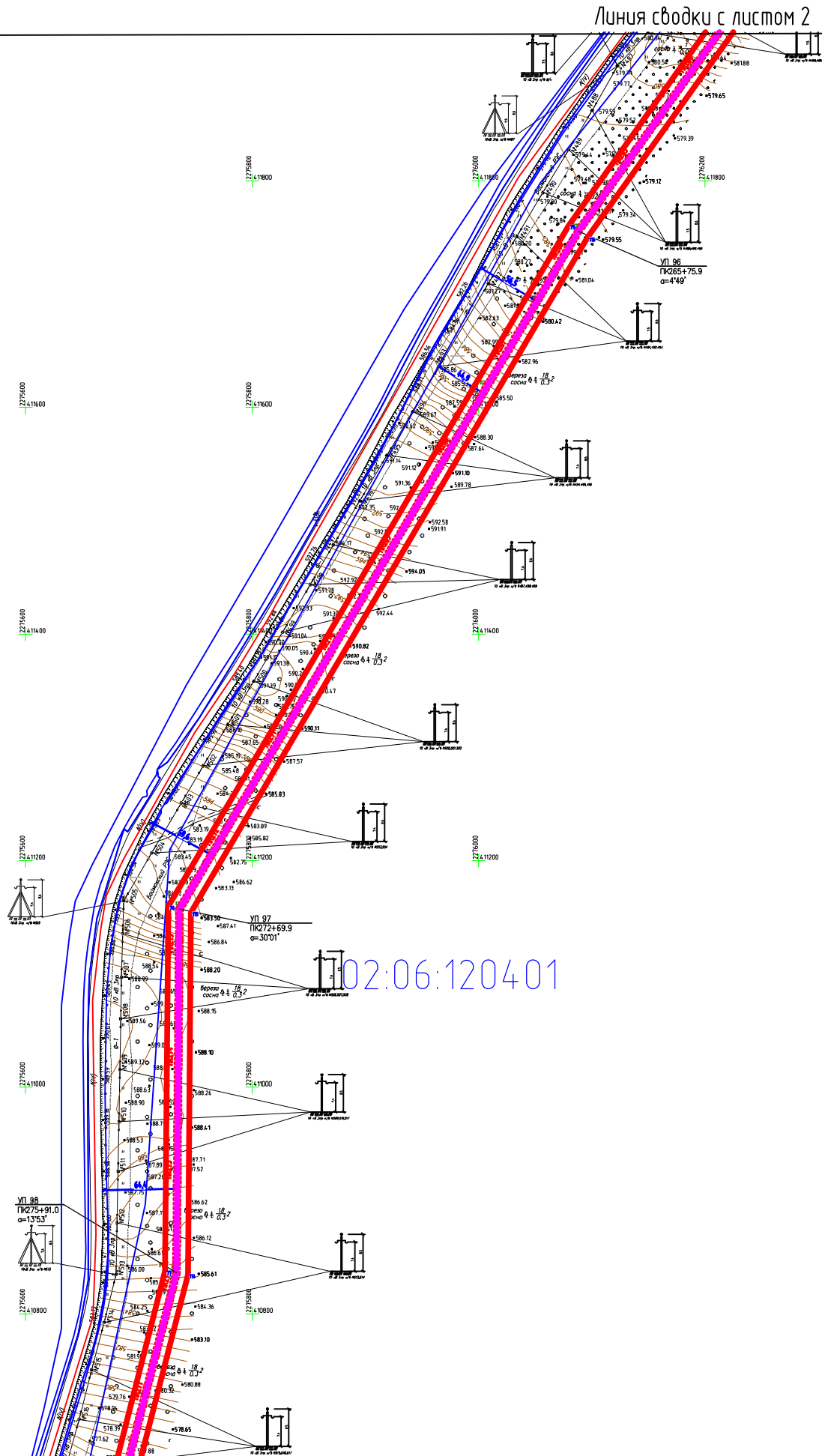
Схема расположения листов

1	2	3	4	5	6	7	8	9	10	11	12	13	14	15	16
---	---	---	---	---	---	---	---	---	----	----	----	----	----	----	----

Формат А3



Чертеж границ зон планируемого размещения объектов



Согласовано				
Инф. № подл.	Подп. и дата	Взам. инф. №		

Система координат МСК-02  
М 1:5000

Схема расположения листов

1	2	3	4	5	6	7	8	9	10	11	12	13	14	15	16
---	---	---	---	---	---	---	---	---	----	----	----	----	----	----	----

Формат А3