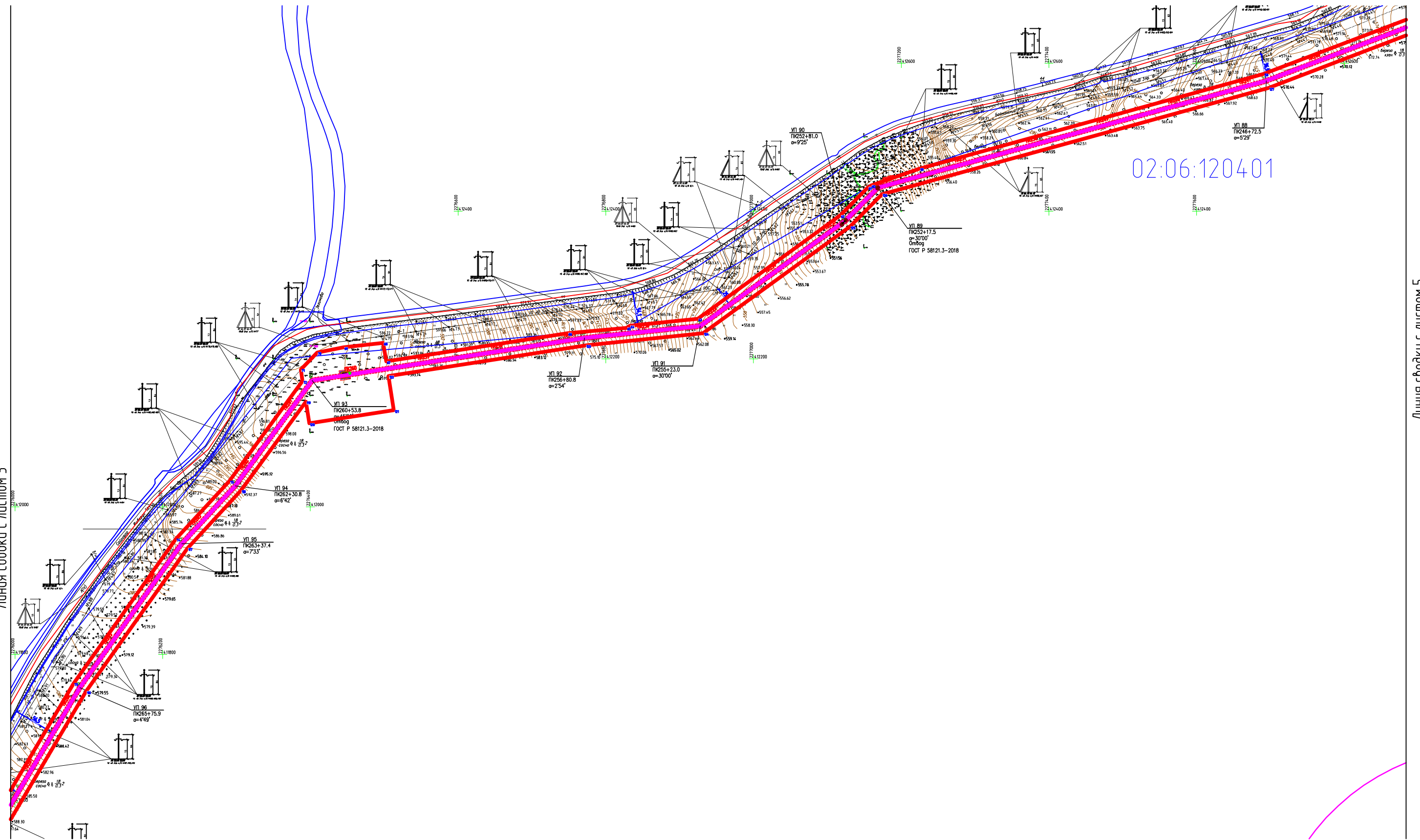


Чертеж границ зон планируемого размещения объектов



Согласовано

| | | |
|--------------|--------------|--------------|
| Инв. № подл. | Подп. и дата | Взам. инв. № |
| | | |

Система координат МСК-02
М 1:5000

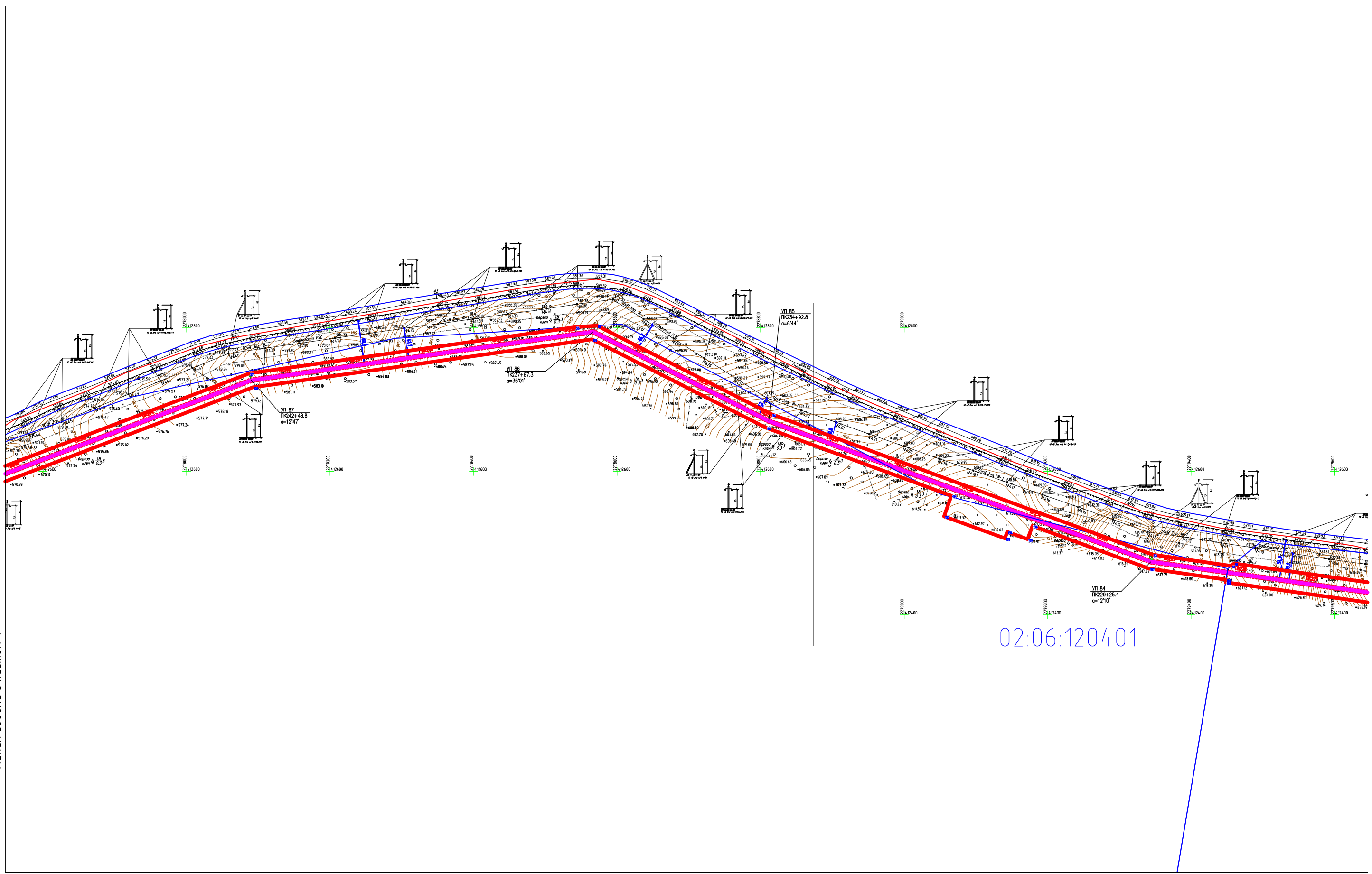
Схема расположения листов

| | | | | | | | | | | | | | | | |
|---|---|---|---|---|---|---|---|---|----|----|----|----|----|----|----|
| 1 | 2 | 3 | 4 | 5 | 6 | 7 | 8 | 9 | 10 | 11 | 12 | 13 | 14 | 15 | 16 |
|---|---|---|---|---|---|---|---|---|----|----|----|----|----|----|----|

Формат А3

Линия свободки с листом 5

Чертеж границ зон планируемого размещения объектов



Согласовано

| | | |
|--|--|--|
| | | |
| | | |
| | | |

| | | |
|--------------|--------------|--------------|
| Инв. № подл. | Подп. и дата | Взам. инв. № |
| | | |

Линия свободки с листом 4

Линия свободки с листом 6

02:06:120401

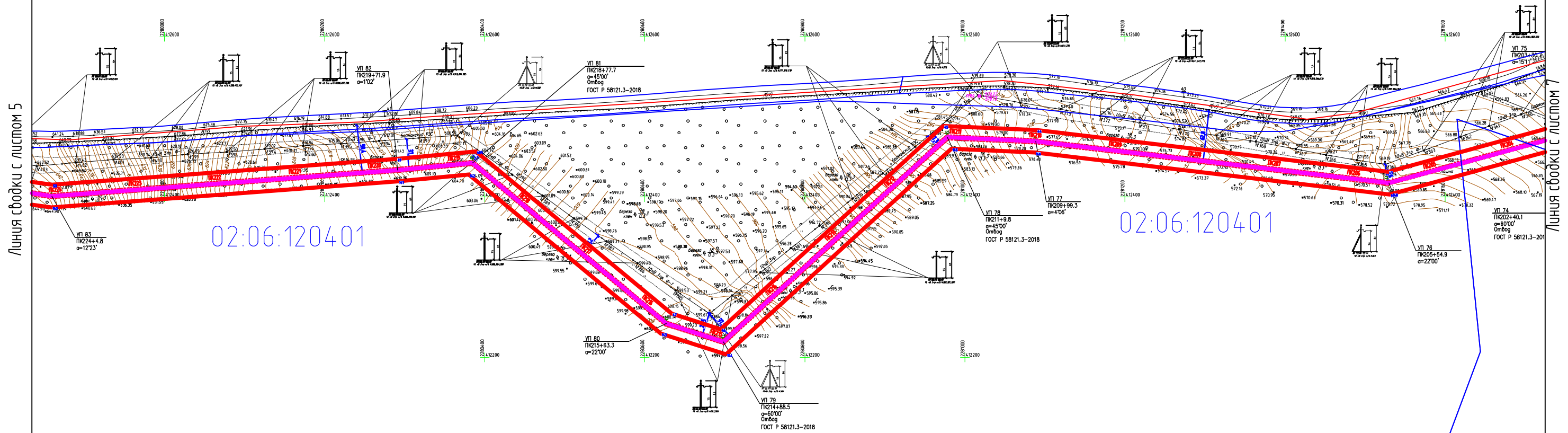
Система координат МСК-02
М 1:5000

Схема расположения листов

| | | | | | | | | | | | | | | | |
|---|---|---|---|---|---|---|---|---|----|----|----|----|----|----|----|
| 1 | 2 | 3 | 4 | 5 | 6 | 7 | 8 | 9 | 10 | 11 | 12 | 13 | 14 | 15 | 16 |
|---|---|---|---|---|---|---|---|---|----|----|----|----|----|----|----|

Формат А3

Чертеж границ зон планируемого размещения объектов



Согласовано

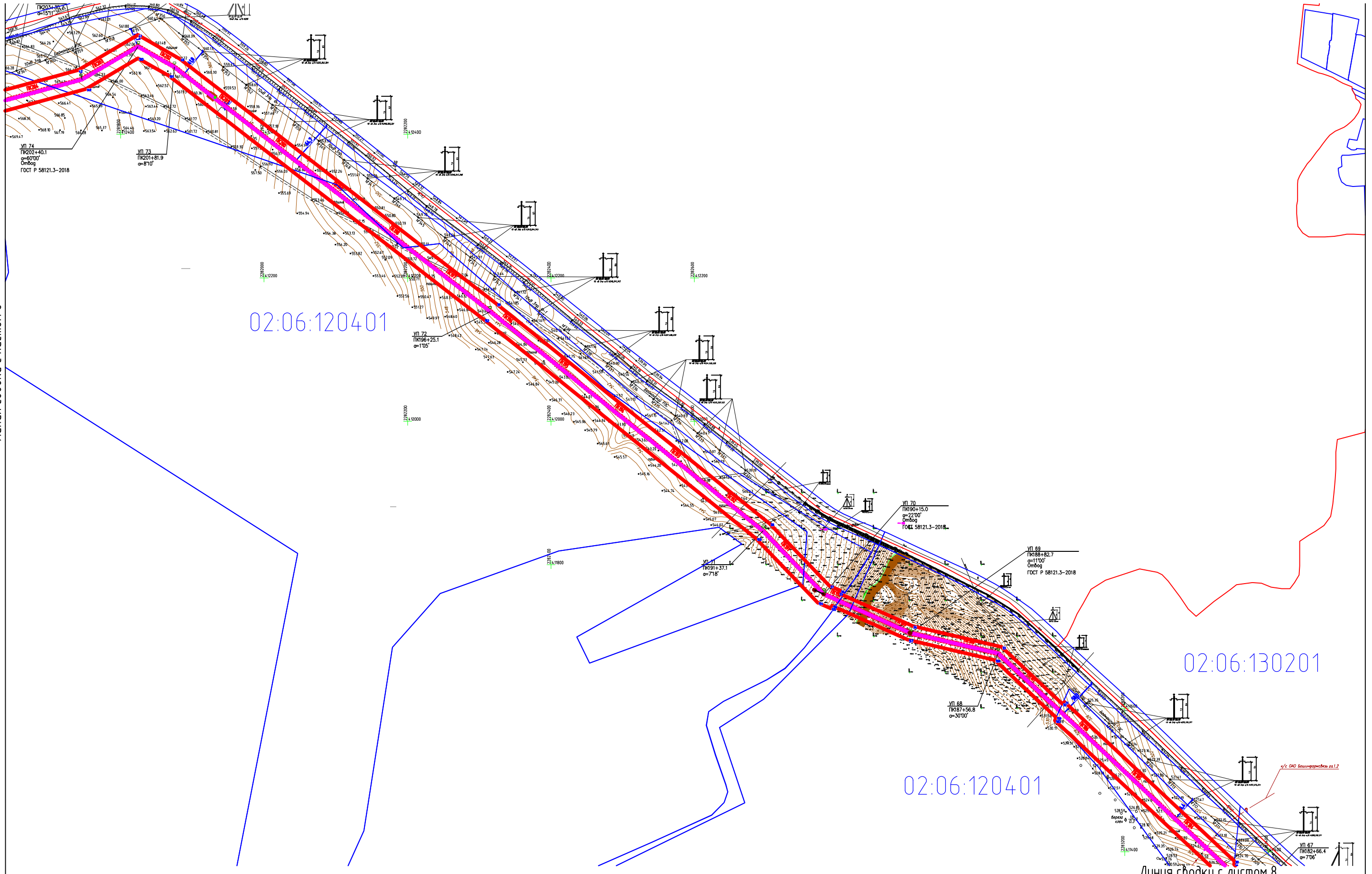
| | | |
|--------------|--------------|--------------|
| Инв. № подл. | Подп. и дата | Взам. инв. № |
| | | |

Система координат МСК-02
М 1:5000

Схема расположения листов

| | | | | | | | | | | | | | | | |
|---|---|---|---|---|---|---|---|---|----|----|----|----|----|----|----|
| 1 | 2 | 3 | 4 | 5 | 6 | 7 | 8 | 9 | 10 | 11 | 12 | 13 | 14 | 15 | 16 |
|---|---|---|---|---|---|---|---|---|----|----|----|----|----|----|----|

Чертеж границ зон планируемого размещения объектов



| | |
|-------------|--|
| Согласовано | |
| | |
| | |
| | |

| | |
|--------------|--|
| Инв. № подл. | |
| Подп. и дата | |
| Взам. инв. № | |

Система координат МСК-02
М 1:5000

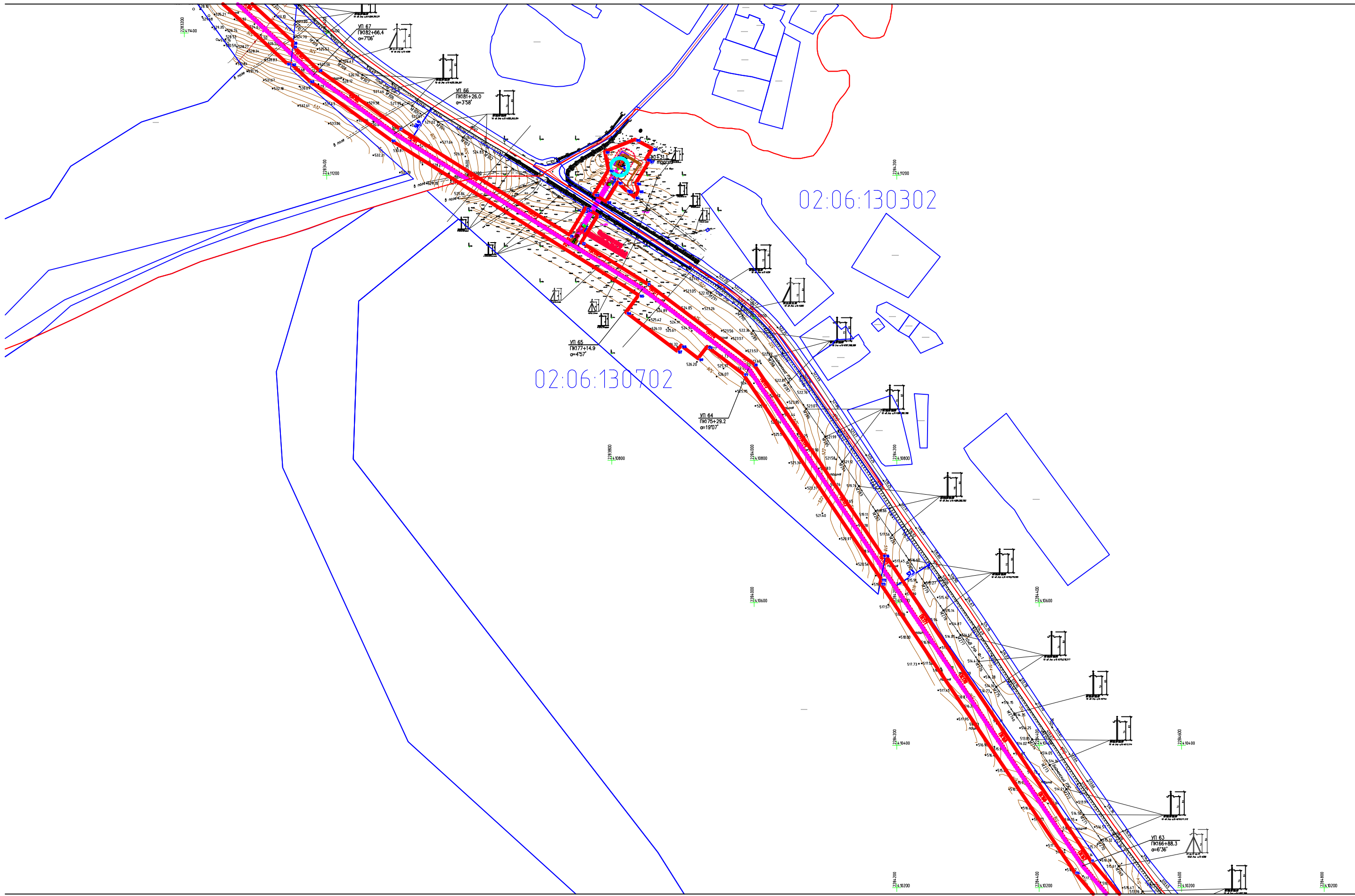
Схема расположения листов

| | | | | | | | | | | | | | | | |
|---|---|---|---|---|---|---|---|---|----|----|----|----|----|----|----|
| 1 | 2 | 3 | 4 | 5 | 6 | 7 | 8 | 9 | 10 | 11 | 12 | 13 | 14 | 15 | 16 |
|---|---|---|---|---|---|---|---|---|----|----|----|----|----|----|----|

Линия свободки с листом 8

Чертеж границ зон планируемого размещения объектов

Линия сводки с листом 7



02:06:130302

02:06:130702

Согласовано

| | | |
|--------------|--------------|--------------|
| Инв. № подл. | Подп. и дата | Взам. инв. № |
| | | |

Система координат МСК-02
М 1:5000

Схема расположения листов

Линия сводки с листом 9

| | | | | | | | | | | | | | | | |
|---|---|---|---|---|---|---|---|---|----|----|----|----|----|----|----|
| 1 | 2 | 3 | 4 | 5 | 6 | 7 | 8 | 9 | 10 | 11 | 12 | 13 | 14 | 15 | 16 |
|---|---|---|---|---|---|---|---|---|----|----|----|----|----|----|----|

Чертеж границ зон планируемого размещения объектов

Линия сводки с листом 10

02:06:130302

02:06:130302

Линия сводки с листом 8

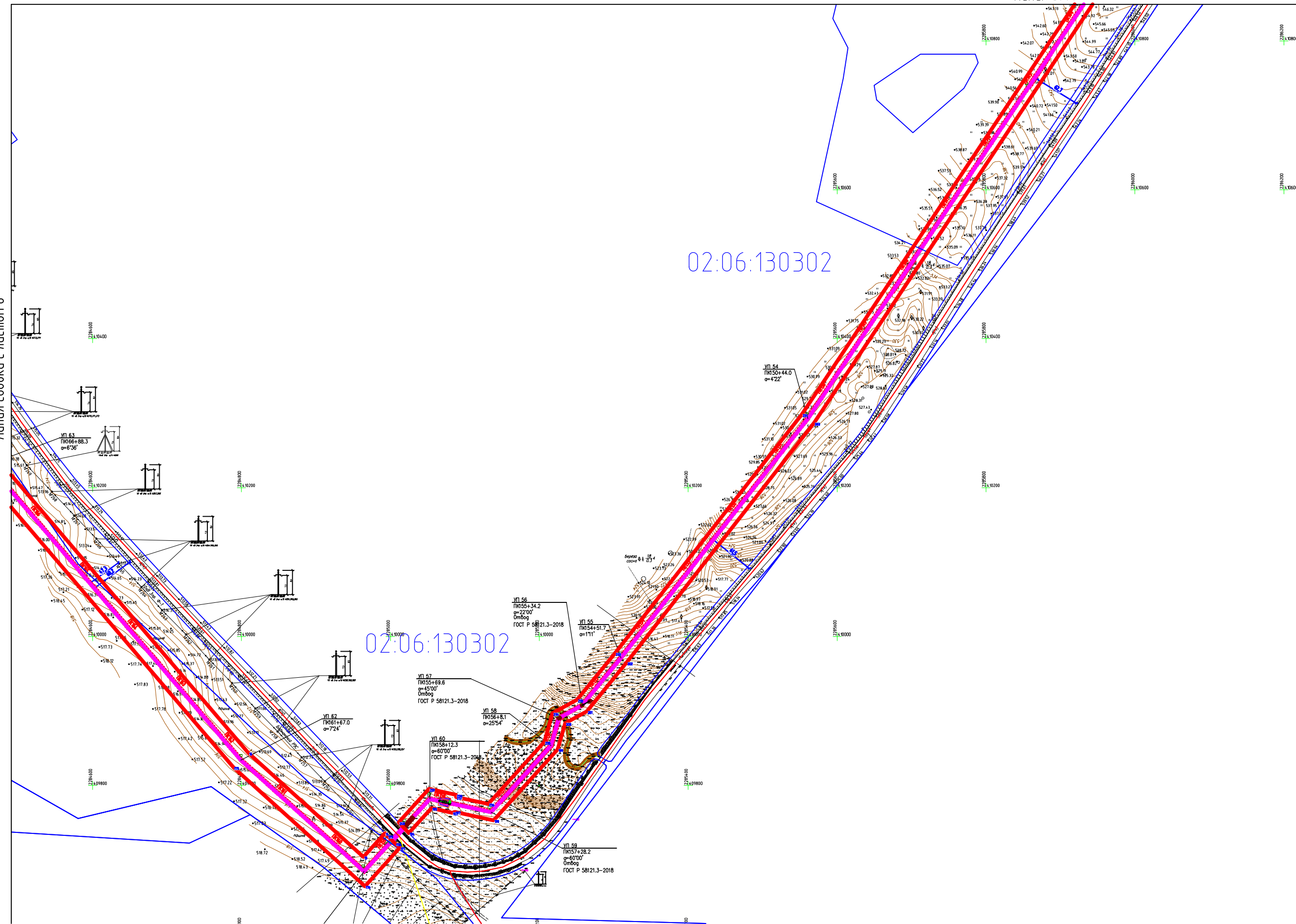


Схема расположения листов

Согласовано

Взам. инв. №

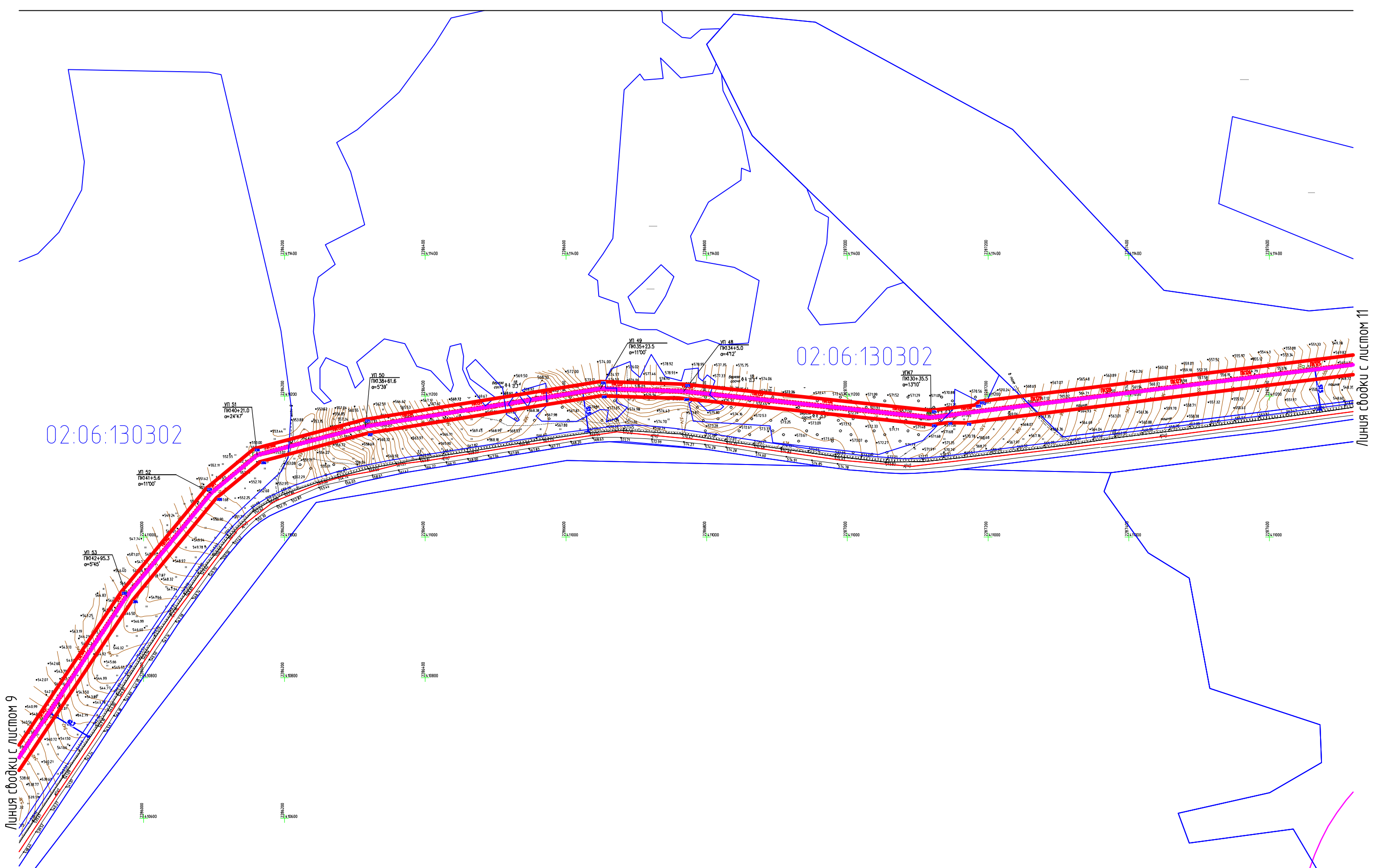
Подп. и дата

Инв. № подл.

Система координат МСК-02
М 1:5000

| | | | | | | | | | | | | | | | |
|---|---|---|---|---|---|---|---|---|----|----|----|----|----|----|----|
| 1 | 2 | 3 | 4 | 5 | 6 | 7 | 8 | 9 | 10 | 11 | 12 | 13 | 14 | 15 | 16 |
|---|---|---|---|---|---|---|---|---|----|----|----|----|----|----|----|

Чертеж границ зон планируемого размещения объектов



| | | | | |
|--------------|--|--|--|--|
| Согласовано | | | | |
| | | | | |
| Инв. № подл. | | | | |
| | | | | |
| Подп. и дата | | | | |
| | | | | |
| Взам. инв. № | | | | |
| | | | | |

Схема расположения листов

Система координат МСК-02
М 1:5000

| | | | | | | | | | | | | | | | |
|---|---|---|---|---|---|---|---|---|----|----|----|----|----|----|----|
| 1 | 2 | 3 | 4 | 5 | 6 | 7 | 8 | 9 | 10 | 11 | 12 | 13 | 14 | 15 | 16 |
|---|---|---|---|---|---|---|---|---|----|----|----|----|----|----|----|

Чертеж границ зон планируемого размещения объектов

02:06:130302

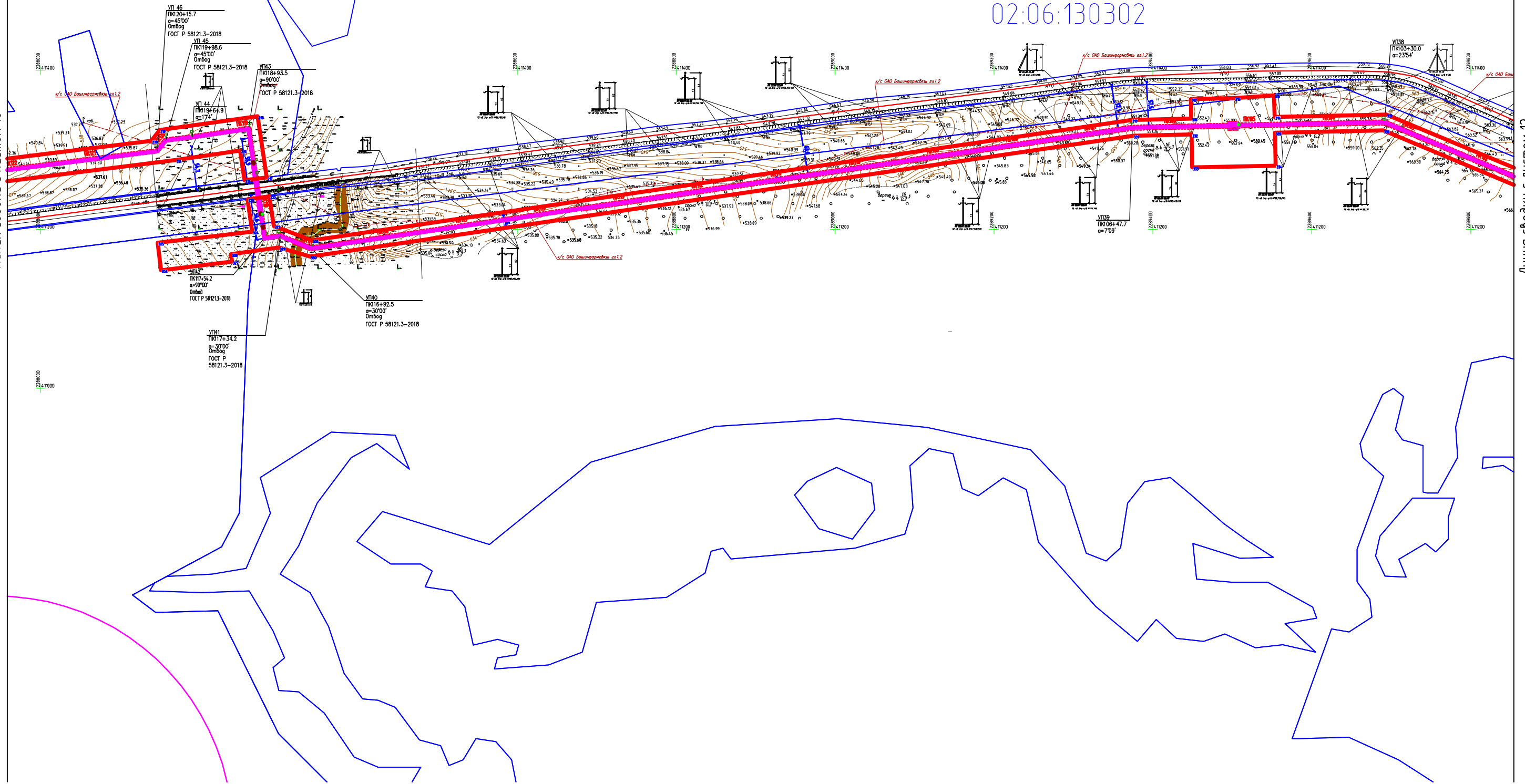
02:06:130302

Линия съедки с листом 10

Линия съедки с листом 12

| | |
|-------------|--|
| Согласовано | |
| | |
| | |
| | |
| | |

| | | |
|--------------|--------------|--------------|
| Инв. № подл. | Подп. и дата | Взам. инв. № |
| | | |

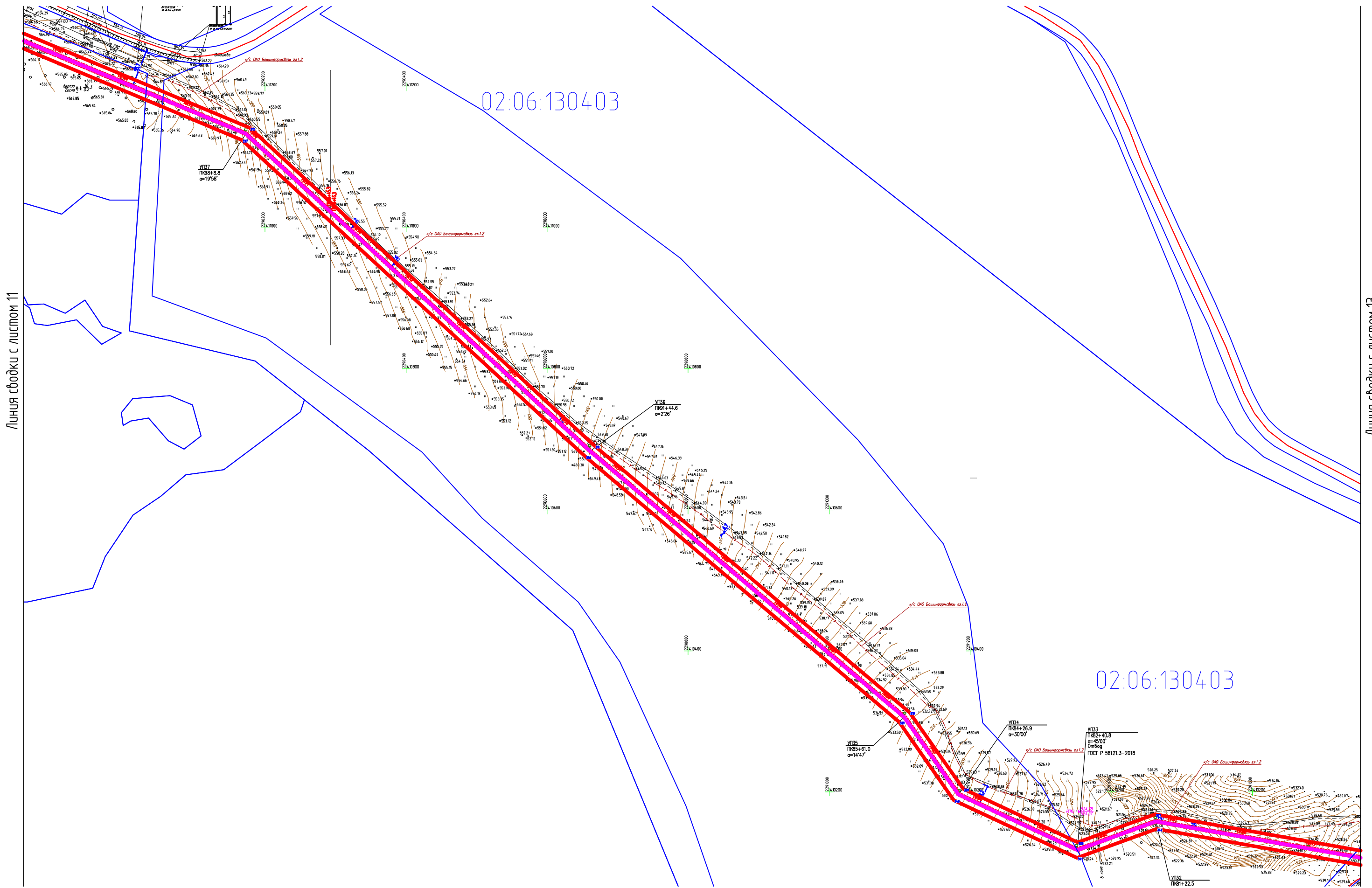


Система координат МСК-02
М 1:5000

Схема расположения листов

| | | | | | | | | | | | | | | | |
|---|---|---|---|---|---|---|---|---|----|----|----|----|----|----|----|
| 1 | 2 | 3 | 4 | 5 | 6 | 7 | 8 | 9 | 10 | 11 | 12 | 13 | 14 | 15 | 16 |
|---|---|---|---|---|---|---|---|---|----|----|----|----|----|----|----|

Чертеж границ зон планируемого размещения объектов

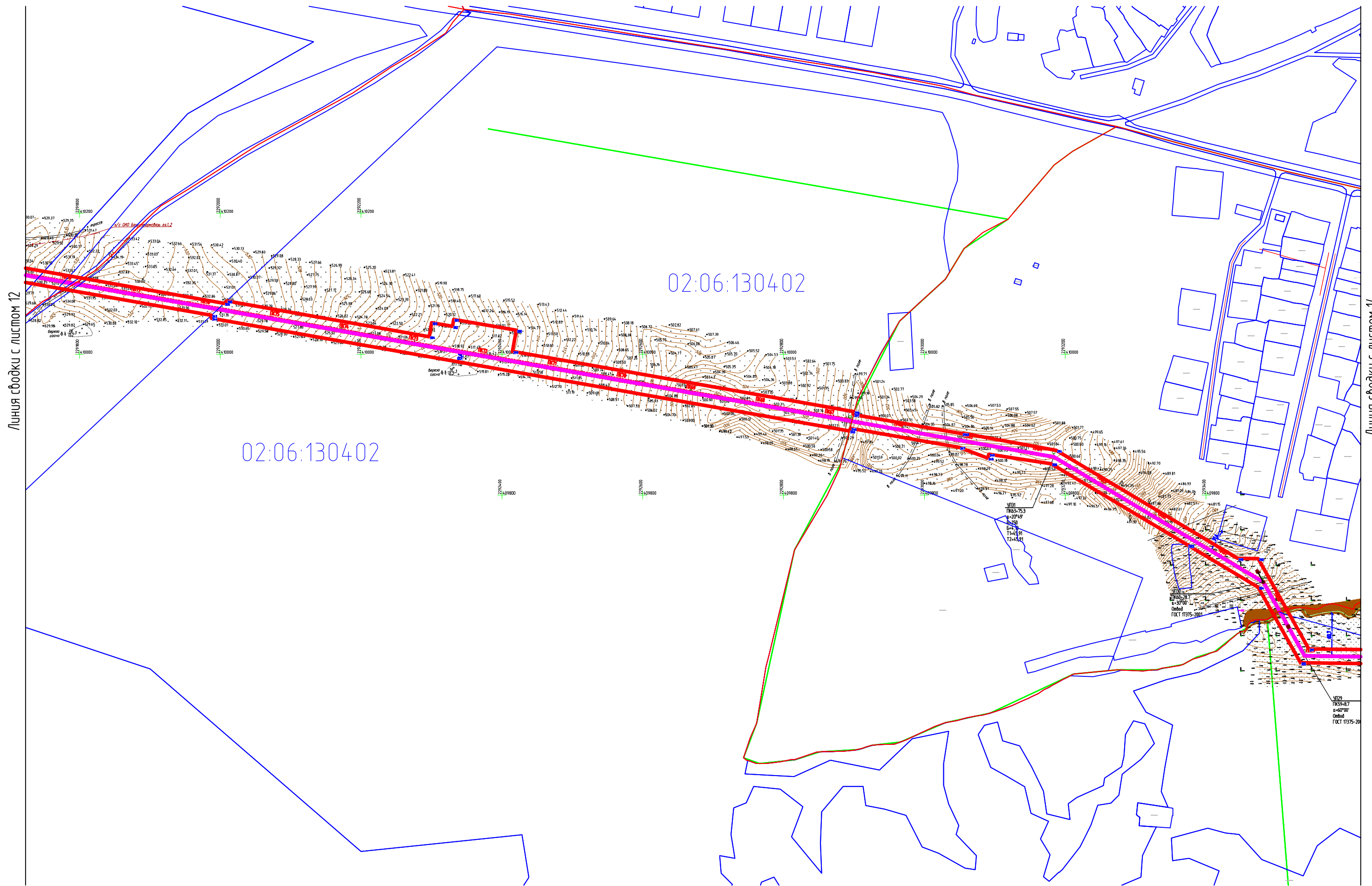


| | | | | |
|--------------|--------------|--------------|--|--|
| Согласовано | | | | |
| | | | | |
| Инв. № подл. | Подп. и дата | Взам. инв. № | | |
| | | | | |

Система координат МСК-02
М 1:5000

| | | | | | | | | | | | | | | | |
|---|---|---|---|---|---|---|---|---|----|----|----|----|----|----|----|
| 1 | 2 | 3 | 4 | 5 | 6 | 7 | 8 | 9 | 10 | 11 | 12 | 13 | 14 | 15 | 16 |
|---|---|---|---|---|---|---|---|---|----|----|----|----|----|----|----|

Чертеж границ зон планируемого размещения объектов



Согласовано

Взам. инв. №

Подп. и дата

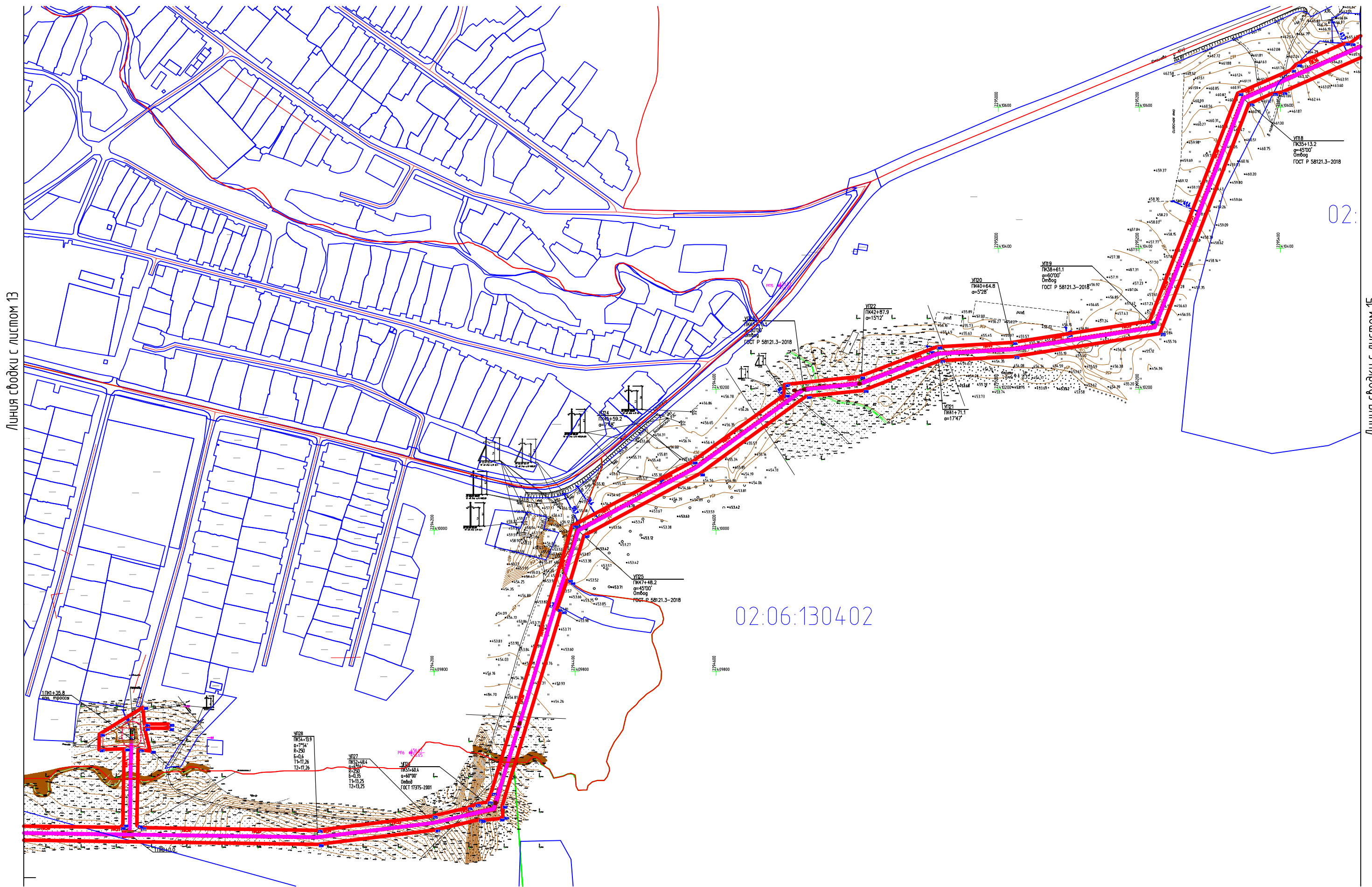
Инв. № подл.

Система координат МСК-02
М 1:5000

Схема расположения листов

| | | | | | | | | | | | | | | | |
|---|---|---|---|---|---|---|---|---|----|----|----|----|----|----|----|
| 1 | 2 | 3 | 4 | 5 | 6 | 7 | 8 | 9 | 10 | 11 | 12 | 13 | 14 | 15 | 16 |
|---|---|---|---|---|---|---|---|---|----|----|----|----|----|----|----|

Чертеж границ зон планируемого размещения объектов



Линия свободки с листом 13

Линия свободки с листом 15

02:

02:06:130402

Согласовано

Взам. инв. №

Подп. и дата

Инв. № подл.

Система координат МСК-02
М 1:5000

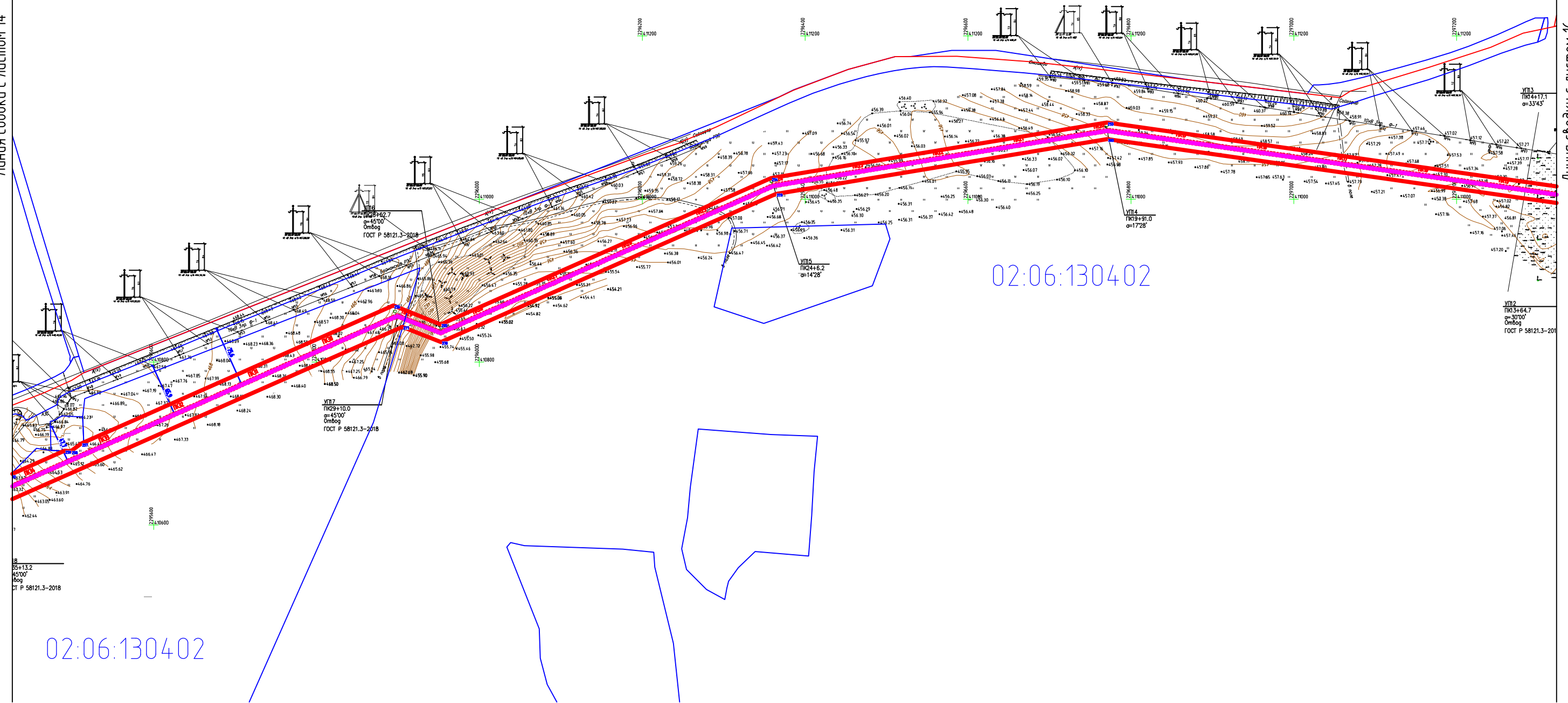
Схема расположения листов

| | | | | | | | | | | | | | | | |
|---|---|---|---|---|---|---|---|---|----|----|----|----|----|----|----|
| 1 | 2 | 3 | 4 | 5 | 6 | 7 | 8 | 9 | 10 | 11 | 12 | 13 | 14 | 15 | 16 |
|---|---|---|---|---|---|---|---|---|----|----|----|----|----|----|----|

Чертеж границ зон планируемого размещения объектов

Линия свободки с листом 14

Линия свободки с листом 16



02:06:130402

02:06:130402

Согласовано

Взам. инв. №

Подп. и дата

Инв. № подл.

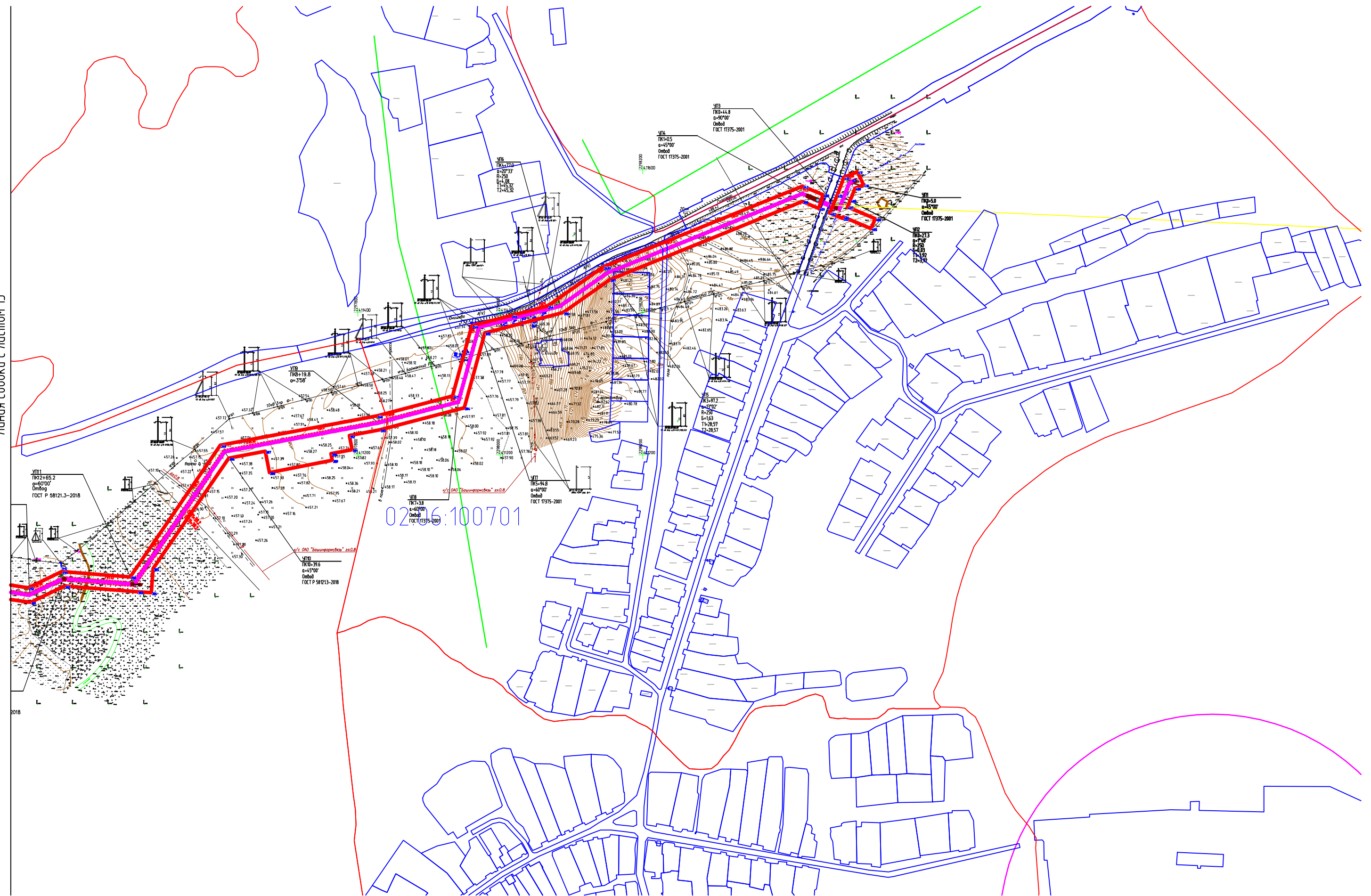
Система координат МСК-02
М 1:5000

Схема расположения листов

| | | | | | | | | | | | | | | | |
|---|---|---|---|---|---|---|---|---|----|----|----|----|----|----|----|
| 1 | 2 | 3 | 4 | 5 | 6 | 7 | 8 | 9 | 10 | 11 | 12 | 13 | 14 | 15 | 16 |
|---|---|---|---|---|---|---|---|---|----|----|----|----|----|----|----|

Чертеж границ зон планируемого размещения объектов

Линия свободки с листом 15



Согласовано

Взам. инв. №

Подп. и дата

Инв. № подл.

Система координат МСК-02
М 1:5000

Схема расположения листов

| | | | | | | | | | | | | | | | |
|---|---|---|---|---|---|---|---|---|----|----|----|----|----|----|----|
| 1 | 2 | 3 | 4 | 5 | 6 | 7 | 8 | 9 | 10 | 11 | 12 | 13 | 14 | 15 | 16 |
|---|---|---|---|---|---|---|---|---|----|----|----|----|----|----|----|

2 ПОЛОЖЕНИЕ О РАЗМЕЩЕНИИ ПРОЕКТИРУЕМОГО ОБЪЕКТА

2.1 Наименование, основные характеристики и назначение планируемого для размещения линейного объекта

Документация по планировке территории (проект планировки и проект межевания территории) для проектирования и строительства объекта «Газопровод межпоселковый д. Сайгафар – с. Юмашево – д. Юлук – с. Ишберда Баймакского района Республики Башкортостан» подготовлен на основании:

-Постановления администрации муниципального района Баймакский район Республики Башкортостан о подготовке документации по планировке территории и межеванию территории для размещения линейного объекта «Газопровод межпоселковый д. Сайгафар – с. Юмашево – д. Юлук – с. Ишберда Баймакского района Республики Башкортостан» № 1332 от 29.09.2020г;

-Задания на разработку документации по планировке территории для размещения линейного объекта «Газопровод межпоселковый д. Сайгафар – с. Юмашево – д. Юлук – с. Ишберда Баймакского района Республики Башкортостан»;

-Материалов инженерных изысканий.

Сведения и данные о проектируемом объекте:

- Тип газопровода: межпоселковый газопровод;

- Протяженность газопровода: ~32000 м.

Проектом предусматривается:

- строительство газопровода от места присоединения в межпоселковый газопровод.

Тип прокладки: подземный, надземный на опорах (ферма) до вершины подъема.

Глубина прокладки: от 1 до 2 м до верха трубопровода, уточняется проектом; на участках перехода через сложные участки (ж/д и а/д) – подземный (метод ННБ или горизонтальное бурение) в стальном футляре. Через водные преграды – подземный методом ННБ или надземный на опорах (ферма) до вершины подъема, уточняется после получения геологических и гидрологических изысканий.

Местоположение и границы объекта работ: Российская Федерация, Республика Башкортостан, Баймакский район.

В соответствии со ст.42 Градостроительного кодекса РФ целью данного проекта планировки территории является обеспечение устойчивого развития территорий, выделение элементов планировочной структуры, установление зон планируемого размещения линейных объектов.

Задачи проекта:

- реализация проектных решений по проекту «Газопровод межпоселковый д. Сайгафар – с. Юмашево – д. Юлук – с. Ишберда Баймакского района Республики Башкортостан»;

- выделение элементов планировочной структуры, установление параметров планируемого развития элементов планировочной структуры территории в границах проектирования газопровода в Баймакском районе РБ.

Таблица 1 - Предварительный перечень проектируемых линейных сооружений

| Назначение | Протяжённость, м | Способ прокладки | Глубина заложения, м |
|--------------------------|------------------|-----------------------------|----------------------|
| Газопровод межпоселковый | 31300 | подземный (открытый способ) | до 2,0 |

| | |
|--------------|--|
| Взам. инв. № | |
| Подп. и дата | |
| Инв. № подл. | |

| | | | | | | | |
|------|--------|------|--------|---------|------|-----|------|
| Изм. | Кол.уч | Лист | № док. | Подпись | Дата | ДПТ | Лист |
| | | | | | | | |

| | | | |
|--------------------------|----------|-----------|--------|
| ВЛ* | До 100** | Надземный | - |
| Кабельная линия ЭХЗ | До 100** | Подземный | До 1,0 |
| Подъездная дорога к ГРПБ | До 100** | - | - |

*- при необходимости

** - протяженность уточнить при проектировании

Таблица 2. Предварительный перечень проектируемых зданий и сооружений

| № | Наименование сооружения | Тип фундамента | Нагрузка на фундамент, кН | Предполагаемая глубина погружения свай* |
|---|-------------------------------------|----------------|---------------------------|---|
| 1 | Крановый узел (3 шт.) | плитный | до 5 кН | До 2,0 м |
| 2 | Газораспределительный пункт (3 шт.) | свайный | до 50 кН | 5-7 м |

2.2 Субъект Российской Федерации, перечень городских округов в составе субъекта Российской Федерации, перечень населенных пунктов, на территориях которых устанавливается зона планируемого размещения линейного объекта

Административно участок работ находится в Баймакском районе Республики Башкортостан. Проектируемый объект расположен в юго-западной части Баймакского района Республики Башкортостан, в 22 км к юго-западу от районного центра Баймак. Административный центр – г. Баймак, расположен в 489 км к юго-востоку от Уфы и 35 км к юго-западу от железнодорожной станции Сибай.

Проектируемая трасса газопровода проходит через населенные пункты: д. Сайгафар, с. Юмашево, д. Юлук, с. Ишберда.

Баймакский район расположен в юго-восточной части Среднерусской возвышенности, Южная оконечность Уральских гор, рельеф мелкосопчатый, в лесостепной зоне. Участок работ расположен вдоль автомобильной дороги Ишберда-Юлук-Юмашево-Сайгофар, западнее трассы Баймак-Юлдыбаево.

Транспортная схема определена местными условиями строительства. Доставку грузов предусмотрено осуществлять с использованием автомобильного транспорта, согласно сложившейся схеме доставки грузов в данный регион строительства.

Район обладает хорошо развитой инфраструктурой. Автомобильные и железные дороги, телефонная и мобильная связь и линии электропередач.

Подъезд к участку строительства осуществляется в любое время года по развитой сети автодорог с твердым покрытием. Автодороги находятся в удовлетворительном состоянии и обеспечивают возможность беспрепятственной доставки на объект, строительных материалов и оборудования.

2.3 Перечень координат характерных точек границ зон планируемого размещения линейного объекта

Проект планировки территории подготовлен в соответствии с системой координат, используемой для ведения Единого государственного реестра недвижимости, МСК-02.

Ведомость координат характерных точек границ зон планируемого размещения линейных объектов.

| | | |
|--------------|--------------|--------------|
| Изн. № подл. | Подп. и дата | Взам. инв. № |
| | | |

| | | | | | | | |
|------|--------|------|--------|---------|------|-----|------|
| Изм. | Кол.уч | Лист | № док. | Подпись | Дата | ДПТ | Лист |
| | | | | | | | |

| Каталог координат | | |
|-------------------|-----------|------------|
| № | X | Y |
| 1 | 408497,53 | 2274780,47 |
| 2 | 408517,48 | 2274782,09 |
| 3 | 408518,48 | 2274773,15 |
| 4 | 408529,99 | 2274772,38 |
| 5 | 408530,85 | 2274763,95 |
| 6 | 408534,91 | 2274764,29 |
| 7 | 408538 | 2274736,74 |
| 8 | 408483,95 | 2274709,38 |
| 9 | 408478,18 | 2274740,75 |
| 10 | 408477,09 | 2274772,86 |
| 11 | 408483,17 | 2274773,04 |
| 12 | 408483,38 | 2274765,52 |
| 13 | 408499,16 | 2274765,96 |
| 14 | 409735,98 | 2284992,48 |
| 15 | 409704,2 | 2284963,77 |
| 16 | 409843,89 | 2284809,2 |
| 17 | 410239,08 | 2284471,79 |
| 18 | 410667,1 | 2284184,26 |
| 19 | 410667,1 | 2284179,44 |
| 20 | 410935,6 | 2283999,07 |
| 21 | 411048,62 | 2283849,03 |
| 22 | 411105,95 | 2283757,46 |
| 23 | 411144,02 | 2283780,41 |
| 24 | 411152,47 | 2283766,62 |
| 25 | 411154,52 | 2283763,38 |
| 26 | 411116,56 | 2283740,5 |
| 27 | 411266,77 | 2283500,56 |
| 28 | 411348,76 | 2283387,78 |
| 29 | 411382,01 | 2283352,26 |
| 30 | 411387,02 | 2283352,77 |
| 31 | 411608,63 | 2283116,11 |
| 32 | 411606,29 | 2283112,75 |
| 33 | 411685,41 | 2283028,26 |
| 34 | 411714,35 | 2282904,07 |
| 35 | 411760,47 | 2282801,06 |
| 36 | 411763,92 | 2282803,13 |
| 37 | 411770,56 | 2282788,31 |
| 38 | 411857,3 | 2282704,89 |
| 39 | 412163,79 | 2282323,84 |
| 40 | 412505,19 | 2281882,57 |
| 41 | 412538,39 | 2281824,03 |
| 42 | 412489,35 | 2281740,6 |
| 43 | 412431,54 | 2281528,74 |
| 44 | 412483,42 | 2281089,61 |
| 45 | 412488,79 | 2280972,95 |

| | | |
|---------------|--------------|--------------|
| Индв. № подл. | Подп. и дата | Взам. инв. № |
| | | |

| | | | | | |
|------|--------|------|--------|---------|------|
| Изм. | Кол.уч | Лист | № док. | Подпись | Дата |
| | | | | | |

ДПТ

| | | |
|----|-----------|------------|
| 46 | 412235,14 | 2280694,82 |
| 47 | 412254,55 | 2280633,76 |
| 48 | 412457,08 | 2280389,26 |
| 49 | 412447,75 | 2280289,95 |
| 50 | 412415,22 | 2279859,84 |
| 51 | 412471,78 | 2279460,05 |
| 52 | 412468,33 | 2279455,82 |
| 53 | 412483,81 | 2279346,42 |
| 54 | 412679,37 | 2278815,46 |
| 55 | 412803,05 | 2278572,19 |
| 56 | 412801,14 | 2278541,67 |
| 57 | 412736,78 | 2278087,53 |
| 58 | 412585,8 | 2277691,01 |
| 59 | 412457,66 | 2277224,65 |
| 60 | 412434,74 | 2277159,11 |
| 61 | 412432,28 | 2277154,89 |
| 62 | 412394,3 | 2277117,39 |
| 63 | 412254,29 | 2276924,31 |
| 64 | 412244,76 | 2276832,75 |
| 65 | 412242,1 | 2276828,18 |
| 66 | 412234,87 | 2276748,42 |
| 67 | 412196,64 | 2276502,6 |
| 68 | 412221,8 | 2276498,69 |
| 69 | 412215,57 | 2276444,99 |
| 70 | 412208,72 | 2276408,97 |
| 71 | 412185,74 | 2276387 |
| 72 | 412169,99 | 2276389,46 |
| 73 | 412034,36 | 2276290,35 |
| 74 | 411956,2 | 2276217,84 |
| 75 | 411760,7 | 2276079,4 |
| 76 | 411159,91 | 2275725,8 |
| 77 | 410837,33 | 2275723,18 |
| 78 | 410365,08 | 2275602,38 |
| 79 | 409810,72 | 2275355,97 |
| 80 | 409720,87 | 2275294,7 |
| 81 | 409448,42 | 2275057,15 |
| 82 | 409354,76 | 2274984,1 |
| 83 | 409271,94 | 2274949,35 |
| 84 | 409094,48 | 2274945,75 |
| 85 | 408961,55 | 2274937,88 |
| 86 | 408862,09 | 2274923,19 |
| 87 | 408743,23 | 2274897,77 |
| 88 | 408614,44 | 2274855,69 |
| 89 | 408546,15 | 2274848,03 |
| 90 | 408549,01 | 2274821,5 |
| 91 | 408539,92 | 2274820,68 |
| 92 | 408538,05 | 2274834,92 |
| 93 | 408511,81 | 2274832,41 |

| | | |
|---------------|--------------|--------------|
| Индв. № подл. | Подп. и дата | Взам. инв. № |
| | | |
| | | |
| | | |

| | | | | | | | |
|------|--------|------|--------|---------|------|-----|------|
| Изм. | Кол.уч | Лист | № док. | Подпись | Дата | ДПТ | Лист |
| | | | | | | | |

| | | |
|-----|-----------|------------|
| 142 | 412428,12 | 2280380,33 |
| 143 | 412229,52 | 2280620,09 |
| 144 | 412203,56 | 2280701,75 |
| 145 | 412460,29 | 2280983,24 |
| 146 | 412455,49 | 2281087,32 |
| 147 | 412403,09 | 2281530,86 |
| 148 | 412403,81 | 2281533,48 |
| 149 | 412463,32 | 2281751,57 |
| 150 | 412506,06 | 2281824,28 |
| 151 | 412481,82 | 2281867,02 |
| 152 | 412141,81 | 2282306,49 |
| 153 | 411836,61 | 2282685,95 |
| 154 | 411747,23 | 2282771,9 |
| 155 | 411739,2 | 2282789,84 |
| 156 | 411742,79 | 2282791,61 |
| 157 | 411695,31 | 2282897,65 |
| 158 | 411667,15 | 2283018,51 |
| 159 | 411587,07 | 2283104,02 |
| 160 | 411582,91 | 2283102,61 |
| 161 | 411357,82 | 2283342,99 |
| 162 | 411357 | 2283349,72 |
| 163 | 411333,31 | 2283375,01 |
| 164 | 411250,19 | 2283489,36 |
| 165 | 411032,12 | 2283837,69 |
| 166 | 411007,9 | 2283819,85 |
| 167 | 410953,61 | 2283891,45 |
| 168 | 410961,08 | 2283897,29 |
| 169 | 410942,97 | 2283921,16 |
| 170 | 410959,61 | 2283933,95 |
| 171 | 410921,65 | 2283984,34 |
| 172 | 410633,41 | 2284177,98 |
| 173 | 410627,8 | 2284176,93 |
| 174 | 410222,13 | 2284449,45 |
| 175 | 409824,33 | 2284789,09 |
| 176 | 409664,66 | 2284965,77 |
| 177 | 409716,28 | 2285012,42 |
| 178 | 409721,85 | 2285006,62 |
| 179 | 409732,19 | 2284996,01 |
| 180 | 411163,3 | 2283792,03 |
| 181 | 411190,3 | 2283808,3 |
| 182 | 411179,51 | 2283819,96 |
| 183 | 411177,99 | 2283821,89 |
| 184 | 411169,49 | 2283832,08 |
| 185 | 411178,36 | 2283837,43 |
| 186 | 411189,66 | 2283833,92 |
| 187 | 411220,27 | 2283852,38 |
| 188 | 411222,83 | 2283848,08 |
| 189 | 411237,92 | 2283856,66 |

| | | |
|---------------|--------------|--------------|
| Индв. № подл. | Подп. и дата | Взам. инв. № |
| | | |

| | | | | | |
|------|--------|------|--------|---------|------|
| Изм. | Кол.уч | Лист | № док. | Подпись | Дата |
| | | | | | |

ДПТ

| | | |
|-----|-----------|------------|
| 334 | 411279,74 | 2289554,47 |
| 335 | 411321,42 | 2289553,56 |
| 336 | 411324,29 | 2289689,8 |
| 337 | 411124,66 | 2290167,11 |
| 338 | 410675,58 | 2290654,3 |
| 339 | 410299,3 | 2291099,04 |
| 340 | 410188,31 | 2291176,72 |
| 341 | 410106,76 | 2291351,5 |
| 342 | 410147,7 | 2291464,06 |
| 343 | 410055,29 | 2291987,43 |
| 344 | 410051,23 | 2291987,43 |
| 345 | 409891,25 | 2292893,44 |
| 346 | 409894,98 | 2292895,33 |
| 347 | 409867,74 | 2293049,58 |
| 348 | 409852,58 | 2293089,81 |
| 349 | 409858,08 | 2293091,65 |
| 350 | 409844,68 | 2293180,22 |
| 351 | 409729,36 | 2293373,49 |
| 352 | 409729,16 | 2293375,05 |
| 353 | 409728,4 | 2293375,08 |
| 354 | 409669,41 | 2293473,95 |
| 355 | 409561,91 | 2293533,97 |
| 356 | 409554,7 | 2294035,15 |
| 357 | 409575,23 | 2294200,6 |
| 358 | 409589,65 | 2294262,33 |
| 359 | 409588,61 | 2294264,97 |
| 360 | 409591,05 | 2294291,87 |
| 361 | 409593,55 | 2294297,7 |
| 362 | 409609,15 | 2294296,22 |
| 363 | 409885,13 | 2294379,86 |
| 364 | 409888,31 | 2294374,24 |
| 365 | 409929,63 | 2294388,75 |
| 366 | 409926,33 | 2294392,35 |
| 367 | 409992,74 | 2294412,47 |
| 368 | 410080,26 | 2294576,07 |
| 369 | 410190,12 | 2294727,53 |
| 370 | 410198,51 | 2294808,01 |
| 371 | 410240,56 | 2294916,67 |
| 372 | 410246,75 | 2295021,71 |
| 373 | 410279,02 | 2295229,21 |
| 374 | 410604,92 | 2295355,36 |
| 375 | 410619,54 | 2295388,45 |
| 376 | 410621,15 | 2295401,99 |
| 377 | 410843,02 | 2295905,58 |
| 378 | 410824,68 | 2295952,94 |
| 379 | 411006,32 | 2296364 |
| 380 | 411073,54 | 2296770,89 |
| 381 | 410992,61 | 2297340,52 |

| | | |
|---------------|--------------|--------------|
| Индв. № подл. | Подп. и дата | Взам. инв. № |
| | | |

| | | | | | |
|------|--------|------|--------|---------|------|
| Изм. | Кол.уч | Лист | № док. | Подпись | Дата |
| | | | | | |

ДПТ

| | | |
|-----|-----------|------------|
| 382 | 411015,45 | 2297388,15 |
| 383 | 411007,63 | 2297490,4 |
| 384 | 411006,16 | 2297509,99 |
| 385 | 411039,98 | 2297512,52 |
| 386 | 411195,16 | 2297618,68 |
| 387 | 411204,76 | 2297669,95 |
| 388 | 411174,88 | 2297675,73 |
| 389 | 411191,99 | 2297764,09 |
| 390 | 411201,32 | 2297762,4 |
| 391 | 411207,02 | 2297791,86 |
| 392 | 411226,93 | 2297788,03 |
| 393 | 411235,01 | 2297831,06 |
| 394 | 411265,78 | 2297949,25 |
| 395 | 411370,83 | 2297978,18 |
| 396 | 411399,5 | 2298088,3 |
| 397 | 411445,85 | 2298154,14 |
| 398 | 411555,53 | 2298424,17 |
| 399 | 411545,72 | 2298447,39 |
| 400 | 411564,86 | 2298453,47 |
| 401 | 411545,72 | 2298447,39 |
| 402 | 411539,2 | 2298462,84 |
| 403 | 411531,6 | 2298480,83 |
| 404 | 411533,9 | 2298481,8 |
| 405 | 411517,47 | 2298520,82 |
| 406 | 411531,29 | 2298526,63 |
| 407 | 411547,75 | 2298487,65 |
| 408 | 411557,07 | 2298491,58 |
| 409 | 411574,22 | 2298498,2 |
| 410 | 411578,79 | 2298509,96 |
| 411 | 411597,61 | 2298501,61 |
| 412 | 411589,15 | 2298482,53 |
| 413 | 411564,56 | 2298473,04 |

2.4 Перечень координат характерных точек границ зон планируемого размещения линейного объекта, подлежащих реконструкции в связи с изменением их местоположение

Объекты, подлежащие реконструкции в связи с изменением их местоположения отсутствуют.

2.5 Предельные параметры разрешенного строительства, реконструкции объектов капитального строительства, входящих в состав линейного объекта в границах зон их планируемого размещения

Согласно ст. 38 Градостроительного кодекса РФ предельные параметры разрешенного строительства, реконструкции объектов капитального строительства устанавливаются градостроительными регламентами.

В соответствии с п.3 ч.4 ст.36 Градостроительного кодекса РФ действие градостроительного регламента на участок, предназначенный для размещения линейного объекта, не распространяется, поэтому предельные параметры разрешенного строительства,

| | |
|--------------|--|
| Взам. инв. № | |
| Подп. и дата | |
| Инв. № подл. | |

| | | | | | | | |
|------|--------|------|--------|---------|------|-----|------|
| Изм. | Кол.уч | Лист | № док. | Подпись | Дата | ДПТ | Лист |
| | | | | | | | |

реконструкции объектов капитального строительства данным проектом планировки не установлены.

2.6 Информация о необходимости осуществления мероприятий по защите сохраняемых объектов капитального строительства (здание, строение, сооружение, объекты, строительство которых не завершено), существующих и строящихся на момент подготовки проекта планировки территории, а также объектов капитального строительства, планируемых к строительству в соответствии с ранее утвержденной документацией по планировке территории, от возможного негативного воздействия в связи с размещением линейного объекта

Размещение планируемого объекта не оказывает негативного воздействия на объекты капитального строительства, существующие и строящиеся на момент подготовки проекта планировки территории.

2.7 Информация о необходимости осуществления мероприятий по сохранению объектов культурного наследия от возможного негативного воздействия в связи с размещением линейного объекта

Согласно письма Управления по государственной охране объектов культурного наследия Республики Башкортостан № 07-07/1906 от 14.05.2020 г. на испрашиваемой территории объекты культурного наследия, включенные в единый государственный реестр объектов культурного наследия (памятников истории и культуры) народов Российской Федерации, выявленные объекты культурного наследия, объекты обладающие признаками объекта культурного наследия, зоны охраны и защитные зоны объектов культурного наследия отсутствуют.

Соответственно, разработка мероприятий по сохранению объектов культурного наследия не требуется.

2.8 Информация о необходимости осуществления мероприятий по охране окружающей среды

Любое строительство и эксплуатация объекта будет сопровождаться определенными экологическими рисками. Под экологическим риском понимается возможность возникновения негативных техногенных изменений окружающей среды в районе строительства объекта.

Поскольку работы по строительству проводятся на уже антропогенно измененной территории, основными источниками загрязнения во время строительных работ будут являться площадка ТБО и строительная техника.

Образование ТБО

Основными источниками образования отходов являются проведение подготовительных и строительно-монтажных работ (сварочные, изоляционные и другие), а также жизнедеятельность рабочего персонала.

Отходы, образующиеся в процессе проведения строительно-монтажных работ, будут временно храниться на специально отведенной, оборудованной твердым (уплотненным грунтовым) основанием, площадке. В дальнейшем они будут удалены с площадок на использование или захоронение (при невозможности использования) на полигон ТБО.

При эксплуатации объекта образование отходов производства и потребления не будет.

В состав мероприятий по контролю за состоянием окружающей среды на местах временного хранения отходов входят:

- контроль выполнения экологических, санитарных и иных требований в области обращения с отходами;
- контроль за своевременным вывозом отходов;
- контроль за состоянием мест хранения отходов;

| | | |
|--------------|--------------|--------------|
| Изн. № подл. | Подп. и дата | Взам. инв. № |
| | | |

| | | | | | | | |
|------|--------|------|--------|---------|------|-----|------|
| Изм. | Кол.уч | Лист | № док. | Подпись | Дата | ДПТ | Лист |
| | | | | | | | |